

Osservazione PRG n° 119	prot. 20659 del 13/06/2023	suddivisa in sub-osservazioni
Osservazione VAS n° 000	nei termini	n. 1
Proponente	Cantori Carlo	
Titolo:	Osservazione al piano urbanistico comunale 2023 adottato con delibera di Consiglio Comunale n.9 del 30/03/2023 e pubblicato il 13/04/2023.	
Individuazione catastale:	Fg. Mapp. Sub. 59 662	
Individuazione toponomastica:	via Marco Polo – Via San Giovanni	
Individuazione sottozona:	C5_Ambiti di trasformazione guidata_Art.12.5	
Elaborato di riferimento:	TAV_13_OSIMO EST_S23-S24	

CODICE OSS.	7. le osservazioni che modificano e/o integrano le schede di assetto (S) o gli ambiti di rigenerazione (R) e trasformazione coordinata (T)
Sintesi osservazione/sub-osservazioni:	1.L'osservazione chiede di rivedere il perimetro della scheda di assetto S23 e S24 con l'inserimento di un nuovo accesso carrabile, a servizio della proprietà attualmente servita da strada con viabilità non adeguata.

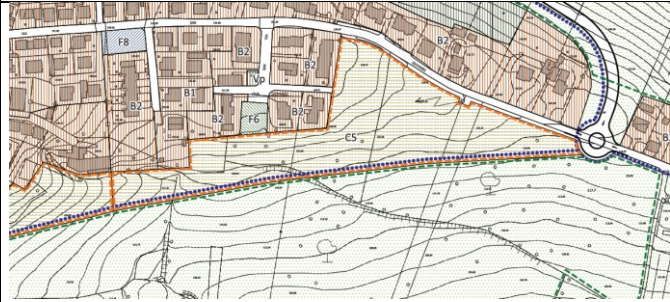
Proposta di controdeduzione	1. Accolta
Motivazione	Considerato che la ridefinizione del limite della scheda suddivisa tra S23 ed S24 non comporta modifica degli obiettivi pubblici previsti, che restano invariati; valutato lo stato dei luoghi, si ritiene l'individuazione di un accesso carrabile coerente con gli obiettivi della scheda. Si ritiene l'osservazione tecnicamente accoglibile al fine di dare maggiore capacità attuativa alle trasformazioni coordinate pubblico-privato contenute nelle schede di assetto preliminari. Tale modifica non condiziona gli obiettivi del PIANO che restano immutati senza variazioni del carico insediativo e degli obiettivi pubblici.

Modifica	Cartografia :	X	TAVOLA A-13
	Elaborato: AS1 modifica schede		S23 – S24
	Testo NTA :		

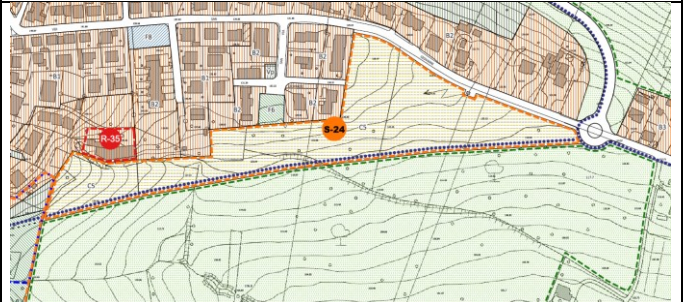
Parere di altri soggetti:	
----------------------------------	--

MODIFICA CARTOGRAFICA TAVOLA A-13

PIANO ADOTTATO CON DCC. N. 9 DEL 30/03/2023



PROPOSTA DI MODIFICA



AS1 MODIFICA SCHEDA S-23 - inquadramento territoriale

PIANO ADOTTATO CON DCC. N. 9 DEL 30/03/2023



15 | Loc. Osimo est

Area residenziale via Marco Polo

Scheda 23

INQUADRAMENTO TERRITORIALE



Legenda: ■■■■■ Limite confine comunale ■■■■■ Limite scheda di assetto [Art. 32 N/a] ——— Limite sottozione di piano [Titolo II N/a]

Norme e parametri urbanistici

1 NORME DI ZONA di cui alla N/a di PIANO:			
Art. 28 N/a	Zona F7	Zona per aree verdi con funzioni paesistico-ambientali	
	SF:	23,265	m ²
Art. 12.5 N/a	Zona CS	Ambiti di trasformazione gestita	
2 NORME SPECIFICHE SCHEDA 23:			
TAB. 1 PARAMETRI URBANISTICI SPECIFICI:			
Art. 12.5 N/a	Zona CS	Ambiti di trasformazione gestita	
	SF:	13,880	m ²
	Vdi C max:	12,452	m ²
Art. 5 N/a		IG max:	0,00 mq/m ²
		H max:	7,50 mt
TAB. 2 Sd. urbanistici e aree di compensazione ambientali:			
Art. 27.28 N/a	Zona F8-F7	Aree Verdi	1,218 m ²
Art. 29 N/a	Zona F8	Parcheggi	1,760 m ²
TAB. 3 INDICE PERSECUATIVO:			
Art. 12.5 N/a	IP	Indice persecutivo	0,30 mq/m ²
TAB. 4 PRESCRIZIONI SPECIFICHE:			
4.1 Obiettivi pubblici e edilizi aggiuntivi:			
a) In fase di Convenzioni/ Accordo pubblico privato dovranno essere realizzate o monetizzate opere pubbliche con riferimento agli obiettivi e finalità del Contributo di migrazione art. 3 della N/a per: - creazione e realizzazione di tratti stradali, rotonde e nodi della viabilità di quartiere di nuova previsione ad anello di scorrimento su via Flaminia II via San Giovanni per il completamento della viabilità (al fine di migliorare la qualità dell'ambiente urbano nei quartieri consolidati) e di ridurre la concentrazione dei flussi di traffico e potenziare la sicurezza urbana); - realizzazione di opere di ingegneria naturalistica e potenziamento delle dotazioni ambientali nelle aree verdi tra la nuova viabilità e Via Marco Polo (zone F7), prevedendo aree attrezzate e aree verdi multifunzionali sociali (L.R. 21/11) di cui agli artt. 43 della N/a per funzioni di ingresso e attrezzatura per il Parco Agricolo sud; - spazi per la sosta attrezzata e marcia pedonale e opere di completamento della rete ciclopedonale di cui all'art. 30 e 43 della N/a; b) Nelle aree verdi pubbliche e private dovranno essere previsti interventi di potenziamento delle dotazioni ambientali con riferimento agli indici qualitativi elaborato (2) "Infrastrutture verdi e blu"; c) Negli spazi pubblici dovranno essere previsti interventi di potenziamento delle dotazioni comuni con riferimento agli indici qualitativi elaborato (3) "Innovazione sociale e fatica per lo spazio pubblico"; d) Dovranno essere sempre verificate le prescrizioni e gli indizi di cui al titolo II della N/a.			
4.2 Prescrizioni specifiche:			
Sistema geologico geomorfologico -In fase attuativa si dovranno eseguire puntuali indagini geologiche per la definizione del Modello geologico locale. Si dovrà verificare la presenza e la consistenza della falda idrica eventualmente anche con l'installazione di tubi piezometrici. Si dovranno eseguire verifiche di stabilità del terreno ante e post operam. Nel caso di opere di abbassamento si dovranno prevedere e verificare la più opportuna opera di contenimento considerando l'eventuale interazione con il costruito adiacente. Si dovranno limitare i ripori di terreno se non opportunamente amati e/o circoscritti da opere di contenimento.			

PROPOSTA DI MODIFICA



15 | Loc. Osimo est

Area residenziale via Marco Polo

Scheda 23

INQUADRAMENTO TERRITORIALE



Legenda: ■■■■■ Limite confine comunale ■■■■■ Limite scheda di assetto [Art. 32 N/a] ——— Limite sottozione di piano [Titolo II N/a]

Norme e parametri urbanistici

1 NORME DI ZONA di cui alla N/a di PIANO:			
Art. 11 N/a	Zona B1	Zona residenziale di completamento	
Art. 28 N/a	Zona F7	Zona per aree verdi con funzioni paesistico-ambientali	
Art. 33 N/a	Zona VP	Zona a verde privato, percorsi e viabilità private	
2 NORME SPECIFICHE SCHEDA 23:			
TAB. 1 PARAMETRI URBANISTICI SPECIFICI:			
Art. 33 N/a	Ambito T_29	Ambiti di intervento coordinato_Vedi Tav. AS2	
TAB. 2 Sd. urbanistici e aree di compensazione ambientali:			
Art. 27.28 N/a	Zona F8-F7	Aree Verdi	- m ²
Art. 29 N/a	Zona F8	Parcheggi	- m ²
TAB. 3 INDICE PERSECUATIVO:			
Art. 12.5 N/a	IP	Indice persecutivo	- mq/m ²
TAB. 4 PRESCRIZIONI SPECIFICHE:			
4.1 Obiettivi pubblici e modalità attuative:			
Sottozione B3 Intervento diretto connesso con Scheda T29. L'intervento edilizio dovrà prevedere la creazione dell'area industriale nel PIANO come F7 comprensiva della sede stradale della nuova viabilità interquartiere. Soluzioni aggiuntive: a) In fase di Convenzioni/ Accordo pubblico privato dovranno essere realizzate o monetizzate opere pubbliche con riferimento agli obiettivi e finalità del Contributo di migrazione art. 3 della N/a per: - creazione e realizzazione di tratti stradali, rotonde e nodi della viabilità di quartiere di nuova previsione ad anello di scorrimento su via Flaminia II via San Giovanni per il completamento della viabilità (al fine di migliorare la qualità dell'ambiente urbano nei quartieri consolidati) e di ridurre la concentrazione dei flussi di traffico e potenziare la sicurezza urbana); - realizzazione di opere di ingegneria naturalistica e potenziamento delle dotazioni ambientali nelle aree verdi tra la nuova viabilità e via Marco Polo (zone F7), prevedendo aree attrezzate e aree verdi multifunzionali sociali (L.R. 21/11) di cui agli artt. 43 della N/a per funzioni di ingresso e attrezzatura per il Parco Agricolo sud; - spazi per la sosta attrezzata e marcia pedonale e opere di completamento della rete ciclopedonale di cui all'art. 30 e 43 della N/a; b) Nelle aree verdi pubbliche e private dovranno essere previsti interventi di potenziamento delle dotazioni ambientali con riferimento agli indici qualitativi elaborato (2) "Infrastrutture verdi e blu"; c) Negli spazi pubblici dovranno essere previsti interventi di potenziamento delle dotazioni comuni con riferimento agli indici qualitativi elaborato (3) "Innovazione sociale e fatica per lo spazio pubblico"; d) Dovranno essere sempre verificate le prescrizioni e gli indizi di cui al titolo II della N/a.			
4.2 Prescrizioni specifiche:			
Sistema geologico geomorfologico -In fase attuativa si dovranno eseguire puntuali indagini geologiche per la definizione del Modello geologico locale. Si dovrà verificare la presenza e la consistenza della falda idrica eventualmente anche con l'installazione di tubi piezometrici. Si dovranno eseguire verifiche di stabilità del terreno ante e post operam. Nel caso di opere di abbassamento si dovranno prevedere e verificare la più opportuna opera di contenimento considerando l'eventuale interazione con il costruito adiacente. Si dovranno limitare i ripori di terreno se non opportunamente amati e/o circoscritti da opere di contenimento.			

AS1 MODIFICA SCHEDA S-23 - norme e indirizzi progettuali

PIANO ADOTTATO CON DCC. N. 9 DEL 30/03/2023

PIANO URBANISTICO COMUNALE

15 | Loc. Osimo est

Area residenziale via Marco Polo

Scheda 23

NORME E INDIRIZZI PROGETTUALI



Legenda

Limiti

- Limite confine comunale
- ▭ Limite scheda di assetto [Art. 32 Nta]
- ▭ Limite sottosezione di piano [Titolo II Nta]
- ▭ Fasce di tutela o vincoli sovraordinati [Titolo III Nta]
- ▭ Limite strada panoramica [Art. 53 Nta]

Ambiti

- Ambiti per nuove edificazioni
- ▭ Ambiti di concentrazione volumetrica
- ▭ Ambiti per la sosta e la mobilità [Artt. 29 -36 Nta]
- ▭ Interventi di rigenerazione urbana [Art. 34 Nta]
- ▭ Ambiti di intervento coordinato [Art. 33 Nta]

Dotazioni e interventi ambientali [zone F6-F7, Art. 27-28 Nta]

- Aree verdi attrezzate e/o con funzioni paesistico ambientali
- Greenbelt per l'inserimento paesaggistico
- Corridoi ambientali (alberature arbusti e siepi)
- Aree di salvaguardia e potenziamento della rete ecologica / interventi di forestazione urbana e agroforestazione [usi degli spazi aperti n1 - n7]
- Parco Agro-urbano [Art. 43 Nta]

Aree verdi e vegetazione esistente

Prescrizioni specifiche in fase attuativa

- ▭ Visuali libere
- ▭ Percorsi pedonali e ciclabili
- ▭ Elementi esterni di continuità
- ▭ Nuovi accessi carrabili
- ▭ Accessi pedonali e ciclabili



PROPOSTA DI MODIFICA

PIANO URBANISTICO COMUNALE

15 | Loc. Osimo est

Area residenziale via Marco Polo

Scheda 23

NORME E INDIRIZZI PROGETTUALI



Legenda

Limiti

- Limite confine comunale
- ▭ Limite scheda di assetto [Art. 32 Nta]
- ▭ Limite sottosezione di piano [Titolo II Nta]
- ▭ Fasce di tutela o vincoli sovraordinati [Titolo III Nta]
- ▭ Limite strada panoramica [Art. 53 Nta]

Ambiti

- Ambiti per nuove edificazioni
- ▭ Ambiti di concentrazione volumetrica
- ▭ Ambiti per la sosta e la mobilità [Artt. 29 -36 Nta]
- ▭ Interventi di rigenerazione urbana [Art. 34 Nta]
- ▭ Ambiti di intervento coordinato [Art. 33 Nta]

Dotazioni e interventi ambientali [zone F6-F7, Art. 27-28 Nta]

- Aree verdi attrezzate e/o con funzioni paesistico ambientali
- Greenbelt per l'inserimento paesaggistico
- Corridoi ambientali (alberature arbusti e siepi)
- Aree di salvaguardia e potenziamento della rete ecologica / interventi di forestazione urbana e agroforestazione [usi degli spazi aperti n1 - n7]
- Parco Agro-urbano [Art. 43 Nta]

Aree verdi e vegetazione esistente

Prescrizioni specifiche in fase attuativa

- ▭ Visuali libere
- ▭ Percorsi pedonali e ciclabili
- ▭ Elementi esterni di continuità
- ▭ Nuovi accessi carrabili
- ▭ Accessi pedonali e ciclabili



AS1 MODIFICA SCHEDA S-24 - inquadramento territoriale

PIANO ADOTTATO CON DCC. N. 9 DEL 30/03/2023



Legenda: ■■■■■ Limite confine comunale - - - - - Limite scheda di assetto [Art. 32 N/a] ——— Limite sottosezione di piano [Titolo II N/a]

Norme e parametri urbanistici

1) NORME DI ZONA di cui alle N/a di PIANO:

Art. 12.5 N/a Zona CS) ANTI di trasformazione guidata

2) NORME SPECIFICHE SCHEDA 24:

TAB. 1) PARAMETRI URBANISTICI SPECIFICI:

Art. 12.5 N/a	Zona CS) Ambiti di trasformazione guidata		
	ST	22.600	m ²
	V/c max	20.665	m ²
Art. 5 N/a	IC max	0,60	m ² /m ²
	II max	7,00	ml

TAB. 2) Sfr. urbanistici o aree di compensazione ambientali:

Art. 27 art N/a	Zona P0-P7	Area Verde	7,240	m ²
Art. 29 N/a	Zona P8	Parcheggi	1,400	m ²

TAB. 3) INDICE PERSECUATIVO:

Art. 12.5 N/a	IP indice persecutivo	0,30	m ² /m ²
---------------	-----------------------	------	--------------------------------

TAB. 4) PRESCRIZIONI SPECIFICHE:

4.1 Obiettivi pubblici e dettagli aggiuntivi:

a) In base di Convenzione Accordo pubblico privato dovranno essere realizzate o monetizzate opere pubbliche con riferimento agli obiettivi e finalità del Contributo di gestione art. 1 della N/a art. 1:

- sestosa e realizzazione di tratti stradali, rotatorie e nodi della viabilità di utilizzazione di nuova previsione ad anello di scorrimento via Flaminia II, via San Giovanni per il completamento della spina di fine di marcia le caselle dell'ambiente urbano nel quartiere consolidato e diare la concentrazione dei flussi di traffico e gestione la sicurezza urbana;
- realizzazione di opere di ingegneria naturalistica e potenziamento delle dotazioni ambientali nelle aree verdi, prevedendo aree attrezzate e aree verdi multifunzionali (art. 29 art. 1) di cui agli artt. 33-43 N/a per funzioni di ingegneria e attrezzatura per il Parco Agricolo sud;
- lavori per la sosta attrezzata e ricarica elettrica e opere di completamento della rete ciclo-pedonale di cui agli artt. 30 e 40 della N/a.

b) Per le aree verdi pubbliche e private dovranno essere previsti interventi di completamento delle dotazioni ambientali con riferimento agli indici qualitativi elaborati D2 "Infrastrutture verdi e blu".

c) Per gli spazi pubblici dovranno essere previsti interventi di potenziamento delle dotazioni comuni con riferimento agli indici qualitativi elaborati D3 "Innovazione sociale e fatica per lo spazio pubblico".

d) Dovranno essere sempre verificate le prescrizioni e gli indici di cui al titolo II della N/a.

4.2 Prescrizioni specifiche:

Sistema geotecnico sismotectonico: In fase attuativa si dovranno eseguire puntuali indagini geotecniche nella definizione del Modello geotecnico locale. Si dovrà verificare in presenza e in assenza della sismicità sismotectonica anche con l'installazione di nuovi perimetri. Si dovranno eseguire verifiche di stabilità del versante ante e post opere. Nel caso di opere di sbiancamento si dovranno procedere a verificare la più opportuna scelta di contenimento/contropeso l'eventuale integrazione con il contributo adeguato. Si dovranno limitare i riparti di terreno se non opportunamente consolidati con interventi di contenimento. L'area in esame presenta litotipologia affluenti a perenne ricade in due aree differenti nella carta della MCFP (Microzone Circolari in Pianure Stradali). Contemporaneamente si dovrà verificare l'eventuale differenza di comportamento sismico tra le due Microzone definite nella Carta delle MCFP (art. 1064, 1061) mediante la consultazione della Carta di Vulnerabilità Sismica (di cui al titolo II) relativo al periodo di oscillazione dell'edificio in progetto implementando, se ritenuto necessario, tutti i fattori di vulnerabilità sismica (art. 1064, 1061) mediante indagini sismiche per dettagliare il maggior dettaglio del Modello sismotecnico. Si dovranno anche definire le più corrette opere di ingegneria delle acque meteoriche anche gli accorgimenti necessari per il rispetto della LR 220/011 relativa all'infiltrazione idrica.

PROPOSTA DI MODIFICA



Legenda

■■■■■ Limite confine comunale

- - - - - Limite scheda di assetto [Art. 32 N/a]

———— Limite sottosezione di piano [Titolo II N/a]

Norme e parametri urbanistici

1) NORME DI ZONA di cui alle N/a di PIANO:

Art. 12.5 N/a Zona CS) ANTI di trasformazione guidata

2) NORME SPECIFICHE SCHEDA 24:

TAB. 1) PARAMETRI URBANISTICI SPECIFICI:

Art. 12.5 N/a	Zona CS) Ambiti di trasformazione guidata		
	ST	26.700	m ²
	V/c max	24.071	m ²
Art. 5 N/a	IC max	0,60	m ² /m ²
	II max	7,00	ml

TAB. 2) Sfr. urbanistici o aree di compensazione ambientali:

Art. 27 art N/a	Zona P0-P7	Area Verde	7.175	m ²
Art. 29 N/a	Zona P8	Parcheggi	2.350	m ²

TAB. 3) INDICE PERSECUATIVO:

Art. 12.5 N/a	IP indice persecutivo	0,30	m ² /m ²
---------------	-----------------------	------	--------------------------------

TAB. 4) PRESCRIZIONI SPECIFICHE:

4.1 Obiettivi pubblici e dettaglio aggiuntivi:

a) In base di Convenzione Accordo pubblico privato dovranno essere realizzate o monetizzate opere pubbliche con riferimento agli obiettivi e finalità del Contributo di gestione art. 1 della N/a art. 1:

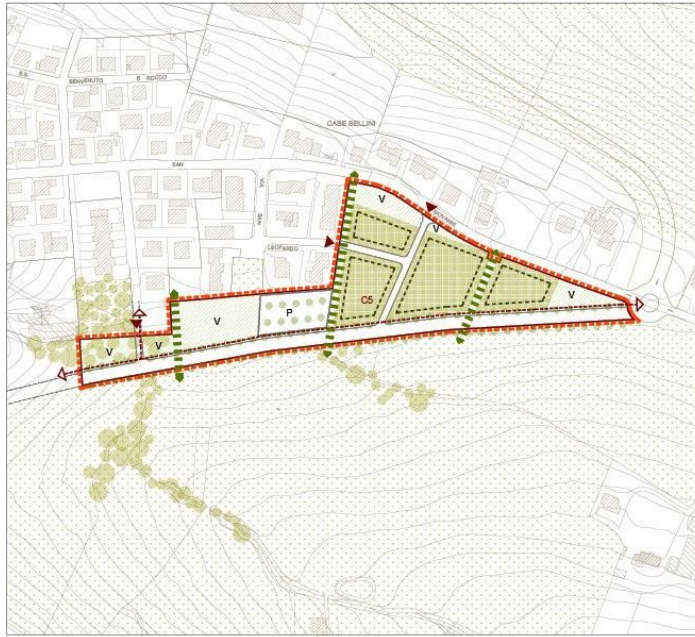
- sestosa e realizzazione di tratti stradali, rotatorie e nodi della viabilità di quartiere di nuova previsione ad anello di scorrimento via Flaminia II, via San Giovanni per il completamento della spina di fine di marcia le caselle dell'ambiente urbano nel quartiere consolidato e diare la concentrazione dei flussi di traffico e gestione la sicurezza urbana;
- realizzazione di opere di ingegneria naturalistica e potenziamento delle dotazioni ambientali nelle aree verdi, prevedendo aree attrezzate e aree verdi multifunzionali (art. 29 art. 1) di cui agli artt. 33-43 N/a per funzioni di ingegneria e attrezzatura per il Parco Agricolo sud;
- lavori per la sosta attrezzata e ricarica elettrica e opere di completamento della rete ciclo-pedonale di cui agli artt. 30 e 40 della N/a. b) Nelle aree verdi pubbliche e private dovranno essere previsti interventi di potenziamento delle dotazioni ambientali con riferimento agli indici qualitativi elaborati D2 "Infrastrutture verdi e blu". c) Per gli spazi pubblici dovranno essere previsti interventi di potenziamento delle dotazioni comuni con riferimento agli indici qualitativi elaborati D3 "Innovazione sociale e fatica per lo spazio pubblico". d) Dovranno essere sempre verificate le prescrizioni e gli indici di cui al titolo II della N/a.

4.2 Prescrizioni specifiche:

Sistema geotecnico sismotectonico: In fase attuativa si dovranno eseguire puntuali indagini geotecniche per la definizione del Modello geotecnico locale. Si dovrà verificare in presenza e in assenza della sismicità sismotectonica anche con l'installazione di nuovi perimetri. Si dovranno eseguire verifiche di stabilità del versante ante e post opere. Nel caso di opere di sbiancamento si dovranno procedere a verificare la più opportuna scelta di contenimento/contropeso l'eventuale integrazione con il contributo adeguato. Si dovranno limitare i riparti di terreno se non opportunamente consolidati con interventi di contenimento. L'area in esame presenta litotipologia affluenti a perenne ricade in due aree differenti nella carta delle MCFP (Microzone Circolari in Pianure Stradali). Contemporaneamente si dovrà verificare l'eventuale differenza di comportamento sismico tra le due Microzone definite nella Carta delle MCFP (art. 1064, 1061) mediante la consultazione della Carta di Vulnerabilità Sismica (di cui al titolo II) relativo al periodo di oscillazione dell'edificio in progetto implementando, se ritenuto necessario, tutti i fattori di vulnerabilità sismica (art. 1064, 1061) mediante indagini sismiche per dettagliare il maggior dettaglio del Modello sismotecnico. Si dovranno anche definire le più corrette opere di ingegneria delle acque meteoriche anche gli accorgimenti necessari per il rispetto della LR 220/011 relativa all'infiltrazione idrica.

AS1 MODIFICA SCHEDA S-24 - norme e indirizzi progettuali

PIANO ADOTTATO CON DCC. N. 9 DEL 30/03/2023



Legenda

Limiti

- Limite confine comunale
- ▬ Limite scheda di assetto [Art. 32 Nta]
- ▬ Limite sottosezione di piano [Titolo II Nta]
- ▬ Fasce di tutela o vincoli sovraordinati [Titolo III Nta]
- ▬ Limite strada panoramica [Art. 53 Nta]

Ambiti

- Ambiti/loti per nuove edificazioni
- Ambiti di concentrazione volumetrica
- Ambiti per la sosta e la mobilità [Art. 29-36 Nta]
- Interventi di rigenerazione urbana [Art. 34 Nta]
- Ambiti di intervento coordinato [Art. 33 Nta]

Dotazioni e interventi ambientali [zone F6-F7, Art. 27-28 Nta]

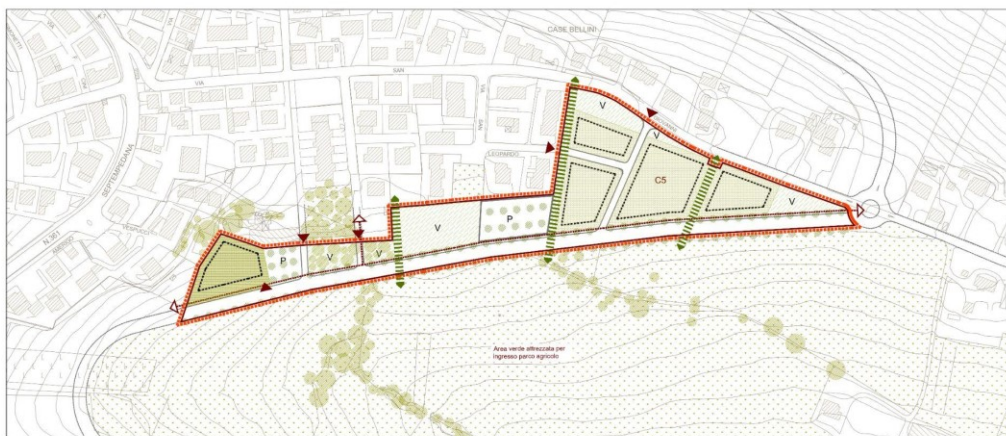
- Aree verdi attrezzate e/o con funzioni paesistico ambientali
- Greenbelt per l'inserimento paesaggistico
- Corridoi ambientali (alberature arbusti e siepi)
- Aree di salvaguardia e potenziamento della rete ecologica / interventi di forestazione urbana e agroforestazione [usi degli spazi aperti n1 - n7]
- Parco Agro-urbano [Art. 43 Nta]

Prescrizioni specifiche in fase attuativa

- ▬ Visuali libere
- ▬ Percorsi pedonali e ciclabili
- ▬ Elementi esterni di continuità
- ▴ Nuovi accessi carrabili
- ▴ Accessi pedonali e ciclabili



PROPOSTA DI MODIFICA



Legenda

Limiti

- Limite confine comunale
- ▬ Limite scheda di assetto [Art. 32 Nta]
- ▬ Limite sottosezione di piano [Titolo II Nta]
- ▬ Fasce di tutela o vincoli sovraordinati [Titolo III Nta]
- ▬ Limite strada panoramica [Art. 53 Nta]
- Aree verdi e vegetazione esistente

Ambiti

- Ambiti/loti per nuove edificazioni
- Ambiti di concentrazione volumetrica
- Ambiti per la sosta e la mobilità [Art. 29-36 Nta]
- Interventi di rigenerazione urbana [Art. 34 Nta]
- Ambiti di intervento coordinato [Art. 33 Nta]

Dotazioni e interventi ambientali [zone F6-F7, Art. 27-28 Nta]

- Aree verdi attrezzate e/o con funzioni paesistico ambientali
- Greenbelt per l'inserimento paesaggistico
- Corridoi ambientali (alberature arbusti e siepi)
- Aree di salvaguardia e potenziamento della rete ecologica / interventi di forestazione urbana e agroforestazione [usi degli spazi aperti n1 - n7]
- Parco Agro-urbano [Art. 43 Nta]

Prescrizioni specifiche in fase attuativa

- ▬ Visuali libere
- ▬ Percorsi pedonali e ciclabili
- ▬ Elementi esterni di continuità
- ▴ Nuovi accessi carrabili
- ▴ Accessi pedonali e ciclabili



Motivazioni: 1.	A: accolta PA: parzialmente accolta R: respinta
----------------------	---

Esito della votazione:	
entrano:	_____
escono:	_____
presenti:	_____
votanti:	_____
voti contrari:	_____
voti favorevoli:	_____
astenuti:	_____