

<b>Comune di Osimo</b>	
<b>Amministrazione Comunale</b> Sindaco Dot. Simone Pugnali	Assessori all'Urbanistica e Patrimonio Dot.ssa Annalisa Paggiarecci
<b>Gruppo tecnico di progettazione</b>	
<b>Ufficio progetti speciali ed Edilizia Urbanistica</b> Arch. Manuela Vecchiotti Responsabile tecnico del Procedimento, Progetto di Piano Geom. Dario Santagiustina Coordinamento, Progetto di Piano Dot.ssa Sabina Bottogni Aspetti amministrativi Collaboratori Dot.ssa Ilaria Marini Arch. Chiara Pasquolini	<b>Area Urbanistica Dipartimento SIMAU - UNIVPM</b> Prof. Arch. Giovanni Marinelli Coordinamento tecnico scientifico, Progetto di Piano Ing. Luca Domenella Aspetti storico-culturali, resilienza territoriale, Progetto di Piano Ing. Francesco Botticini Aspetti urbanistico-territoriali, insediamenti, SIT Ing. Monica Pantalonì Aspetti ambientali, REM, REC Collaboratori Ing. Silvia Mazzoni, Arch. Alessia Boschini Arch. Jessica Brunì, Arch. Silvia Gerigioni Dot. Luigi Alessandrino
<b>Consulenze specialistiche</b>	
<b>Aspetti botanico-vegetazionali</b> Dot.ssa For. Carla Bambozzi Collaboratori Dot. For. Natalino Capicciotti Dot.ssa For. Francesca M. Lallo	<b>Aspetti geologici - geomorfologici</b> Dot. Geol. Fabio Vita
<b>Aspetti geologici - geomorfologici</b> Dot. Geol. Fabio Vita	<b>Coordinamento della VAS e degli Aspetti Acustici</b> Centro assistenza Ecologica Srl Dot. Andrea Ascani Dot. Stefano Virgilliti Dot.ssa Eleonora Nagliati Ing. Ilaria Bechis
<b>Attività di rilievo e modellazione 3D</b> Flyengineering s.r.l.	

**Legenda (0,4<T<0,8)**

**Zone stabili suscettibili di amplificazioni locali**

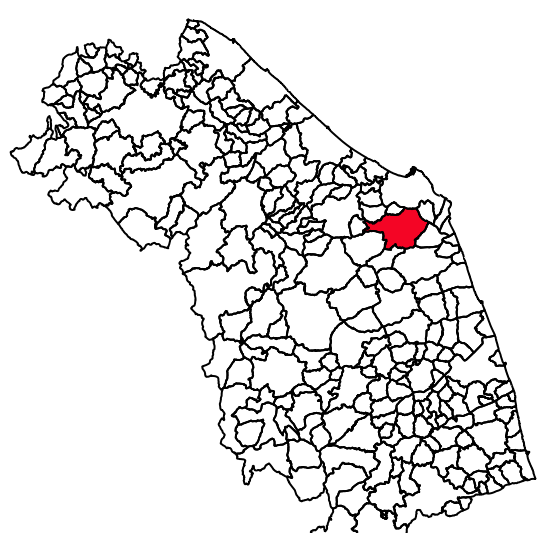
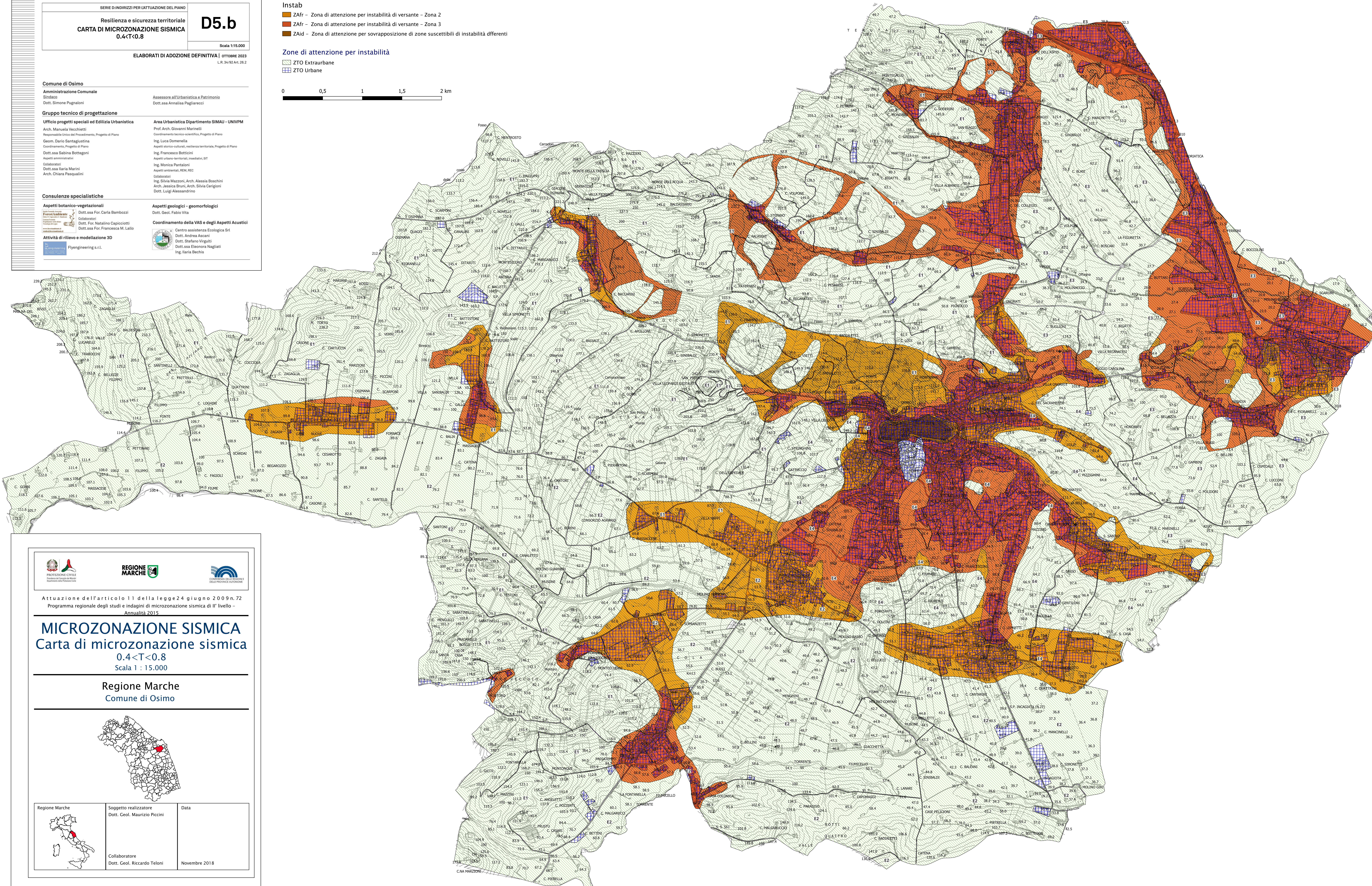
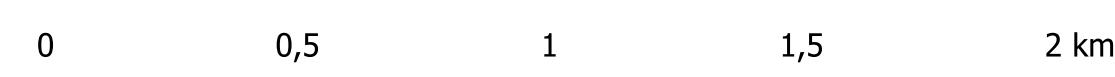
- FA = 1.7 - 1.8  
 FA = 1.9 - 2.0


**Zone di attenzione per instabilità**

- Instab**  
 ZAfr - Zona di attenzione per instabilità di versante - Zona 2  
 ZAfr - Zona di attenzione per instabilità di versante - Zona 3  
 ZAid - Zona di attenzione per sovrapposizione di zone suscettibili di instabilità dfferenti

**Zone di attenzione per instabilità**

- ZTO Extraurbane  
 ZTO Urbane



<b>Regione Marche</b>	<b>Soggetto realizzatore</b> Dot. Geol. Maurizio Piccini	<b>Data</b>
	<b>Collaboratore</b> Dot. Geol. Riccardo Teloni	Novembre 2018