

<b>Comune di Osimo</b>	
<b>Amministrazione Comunale</b> Sindaco Dott. Simone Pugnali	Assessori all'Urbanistica e Patrimonio Dott.ssa Annalisa Pagliarecci
<b>Gruppo tecnico di progettazione</b>	
<b>Ufficio progetti speciali ed Edilizia Urbanistica</b> Arch. Manuela Vecchiotti Responsabile tecnico del Procedimento, Progetto di Piano Geom. Dario Santagiustina Coordinamento, Progetto di Piano Dott.ssa Sabina Bottogni Aspetti amministrativi Collaboratori Dott.ssa Ilaria Marini Arch. Chiara Pasquolini	<b>Area Urbanistica Dipartimento SIMAU - UNIVPM</b> Prof. Arch. Giovanni Marinelli Coordinamento tecnico scientifico, Progetto di Piano Ing. Luca Domenella Aspetti storico-culturali, resilienza territoriale, Progetto di Piano Ing. Francesco Botticini Aspetti urbanistico-territoriali, insediamenti, SIT Ing. Monica Pantalonni Aspetti ambientali, REM, REC Collaboratori Ing. Silvia Mazzoni, Arch. Alessia Boschini Arch. Jessica Brun, Arch. Silvia Gerigioni Dott. Luigi Alessandrino
<b>Consulenze specialistiche</b>	
<b>Aspetti botanico-vegetazionali</b> Dott.ssa For. Carla Bambozzi FormaLandscape Collaboratori Dott. For. Natalino Capicciotti Dott.ssa For. Francesca M. Lallo	<b>Aspetti geologici - geomorfologici</b> Dott. Geol. Fabio Vita
<b>Attività di rilievo e modellazione 3D</b> Flyengineering s.r.l.	<b>Coordinamento della VAS e degli Aspetti Acustici</b> Centro assistenza Ecologica Srl Dott. Andrea Ascani Dott. Stefano Virgillotti Dott.ssa Eleonora Nagliati Ing. Ilaria Bechis

**Legenda (0,7<T<1,1)**

**Zone stabili suscettibili di amplificazioni locali**

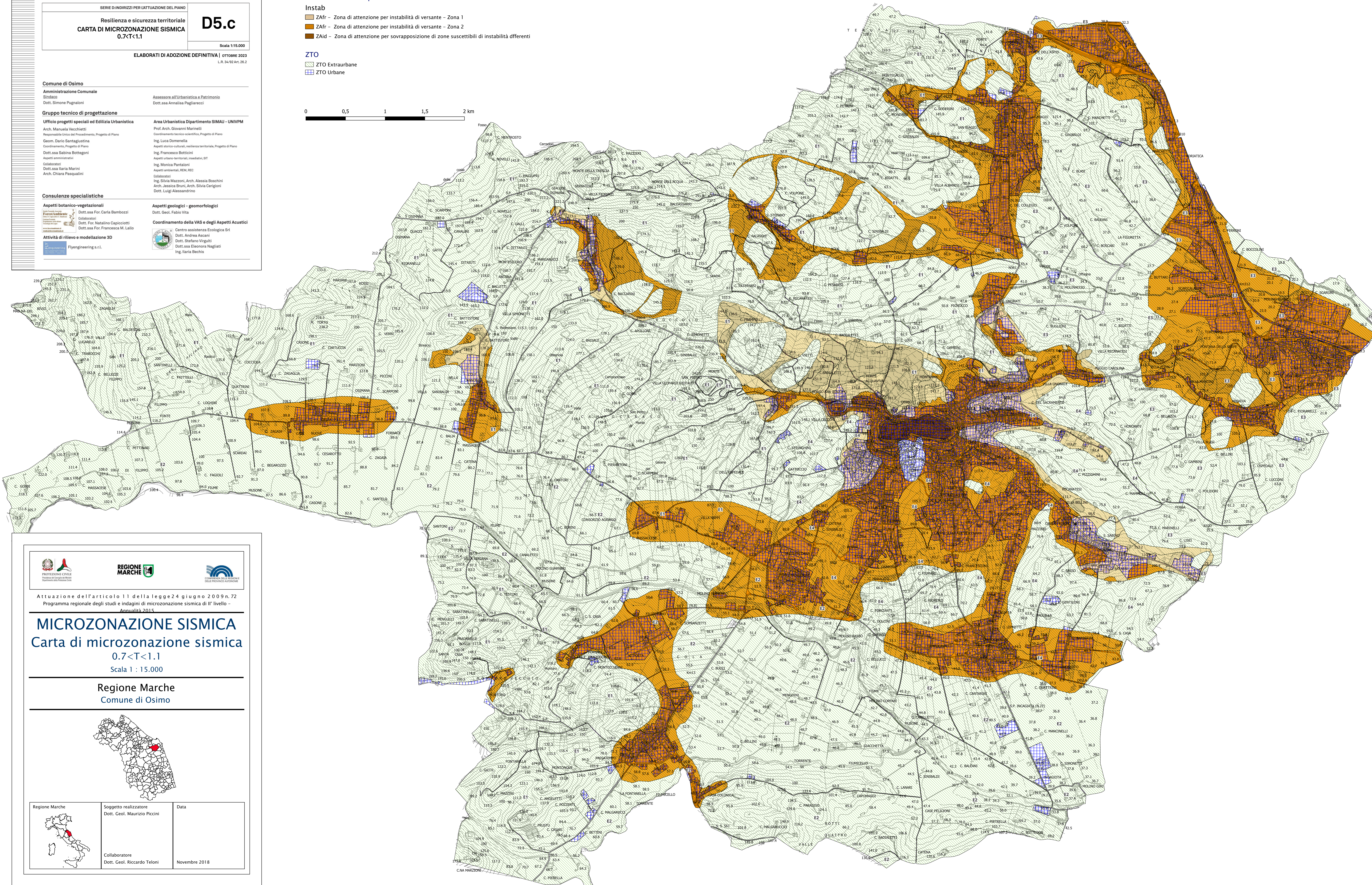
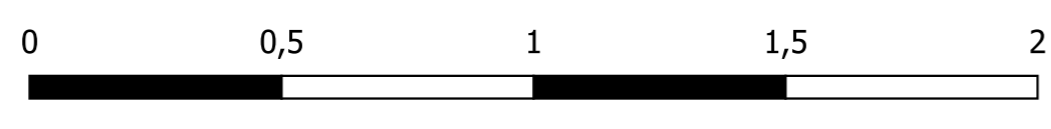
- Stab**
- FA = 1.5 - 1.6
  - FA = 1.7 - 1.8

**Zone di attenzione per instabilità**

- Instab**
- ZAFr - Zona di attenzione per instabilità di versante - Zona 1
  - ZAFr - Zona di attenzione per instabilità di versante - Zona 2
  - ZAIid - Zona di attenzione per sovrapposizione di zone suscettibili di instabilità differenti

**ZTO**

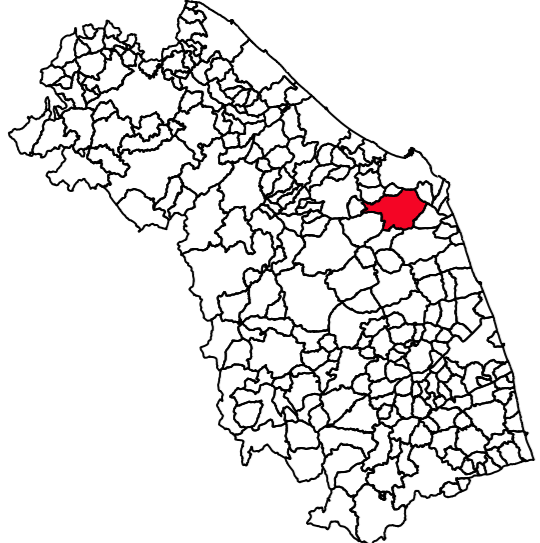
- ZTO Extraurbane
- ZTO Urbane





Attuazione dell'articolo 11 della legge 24 giugno 2009 n. 72  
 Programma regionale degli studi e indagini di microzonazione sismica di II livello -  
 Annualità 2015

**MICROZONAZIONE SISMICA**  
**Carta di microzonazione sismica**  
 0,7<T<1,1  
 Scala 1 : 15.000

**Regione Marche**  
**Comune di Osimo**



	<b>Soggetto realizzatore</b> Dott. Geol. Maurizio Piccini	<b>Data</b>
	<b>Collaboratore</b> Dott. Geol. Riccardo Teloni	<b>Data</b> Novembre 2018