

Comune di Osimo
Amministrazione Comunale
 Sindaco
 Dott. Simone Pugnaroni
 Assessore all'Urbanistica e Patrimonio
 Dott.ssa Annalisa Pagliarecci

Gruppo tecnico di progettazione
Ufficio progetti speciali ed Edilizia Urbanistica
 Arch. Manuela Vecchiotti
 Responsabile Unico del Procedimento, Progetto di Piano
 Geom. Dario Santagiustina
 Coordinamento Progetti di Piano
 Dott.ssa Sabina Bottegini
 Aspetti amministrativi
 Collaboratori
 Dott.ssa Ilaria Marini
 Arch. Chiara Pasqualini

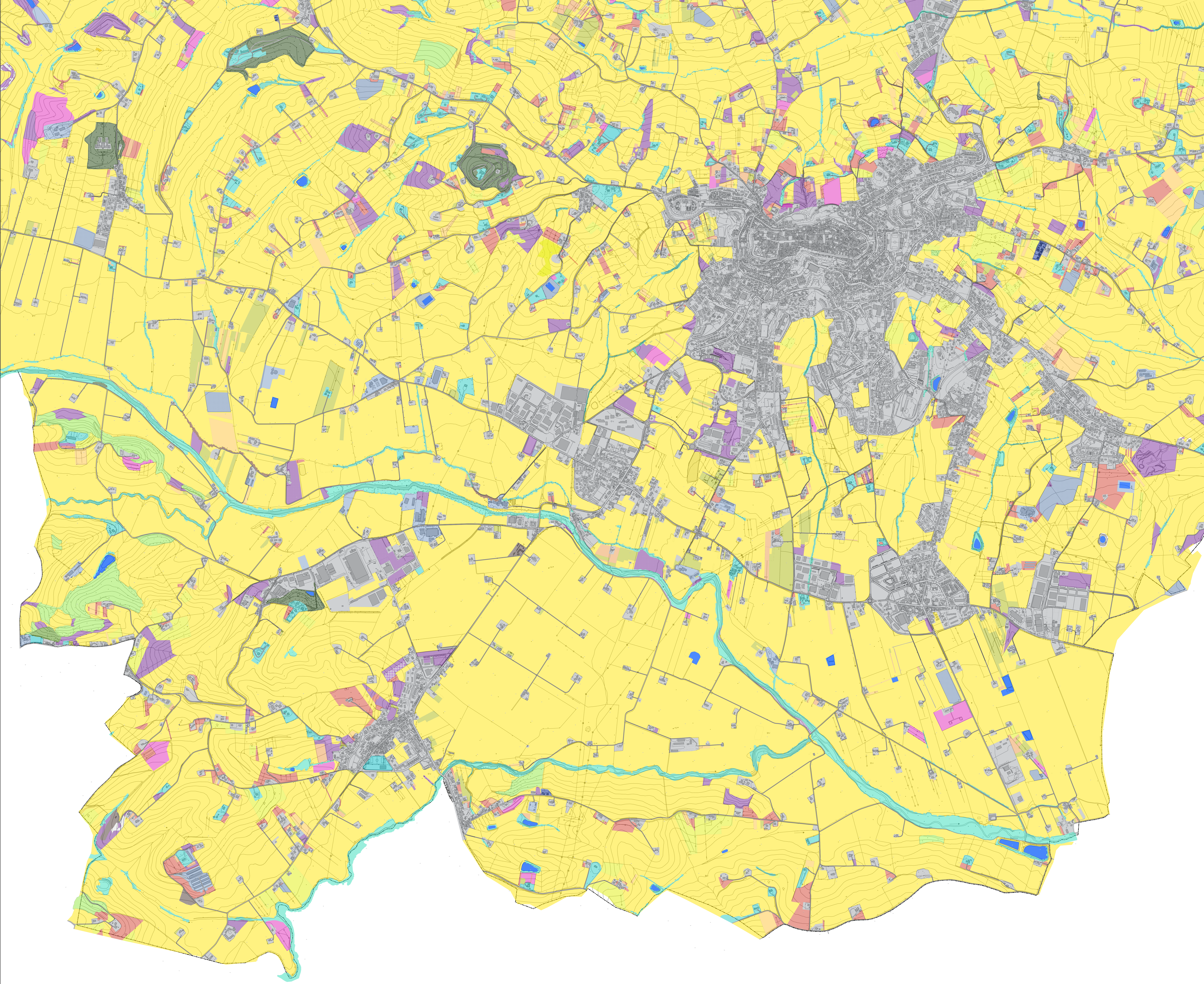
Area Urbanistica Dipartimento SIMAU - UNIVPM
 Prof. Arch. Giovanni Marinelli
 Coordinamento tecnico-scientifico, Progetto di Piano
 Ing. Luca Domenella
 Aspetti tecnico-urbanistici, valutazione territoriale, Progetto di Piano
 Ing. Francesco Botticini
 Aspetti urbanistico-territoriali, insediativi, SIT
 Ing. Monica Pantaloni
 Aspetti ambientali, REM, REC
 Collaboratori
 Ing. Silvia Mazzoni, Arch. Alessia Boschini
 Arch. Jessica Bruni, Arch. Silvia Cerignoni
 Dott. Luigi Alessandro

Consulenze specialistiche
Aspetti botanico-vegetazionali e Progetto REC
 Dott.ssa For. Carla Bambozzi
 Collaboratori
 Dott. For. Natalino Capicciotti
 Dott.ssa For. Francesca M. Lallo

Aspetti geologici - geomorfologici
 Dott. Geol. Fabio Vita

Coordinamento della VAS e degli Aspetti Acustici
 Centro assistenza Ecologica Srl
 Dott. Stefano Alesani
 Dott. Stefano Virgulti
 Dott.ssa Eleonora Nagliati
 Ing. Ilaria Bechis

Attività di rilievo e modellazione 3D
 Flyengineering s.r.l.



- LEGENDA**
- 1 - Superfici artificiali
 - 11 - Edificati
 - 121 - Aree ed impianti produttivi
 - 122 - Infrastrutture
 - 132 - Discariche
 - 133 - Cantieri
 - 141 - Parchi, verde urbano e ville con parchi annessi
 - 142 - Aree sportive e spazi associati
 - 143 - Cimiteri
 - 2 - Superfici agricole utilizzate
 - 211 - Seminativi, serre e vivai
 - 221 - Vigneti
 - 222 - Frutteti
 - 223 - Oliveti
 - 224 - Impianti di arboricoltura
 - 241 - Seminativi arborati
 - 242 - Orti
 - 3 - Territori boscati e ambienti semi-naturali
 - 311 - Boschi decidui di Populus nigra L.
 - 311 - Boschi decidui di Quercus pubescens Willd.
 - 311 - Boschi decidui di Ulmus minor Miller
 - 312 - Boschi di conifere a prevalenza di Pinus halepensis Miller
 - 313 - Boschi misti di latifoglie e conifere
 - 314 - Vegetazione mesogrofica a prevalenza di Populus nigra L.
 - 314 - Vegetazione mesogrofica a prevalenza di Quercus pubescens Willd.
 - 314 - Vegetazione mesogrofica a prevalenza di Robinia pseudoacacia L.
 - 314 - Vegetazione mesogrofica a prevalenza di Salix alba L.
 - 314 - Vegetazione mesogrofica a prevalenza di Ulmus minor Miller
 - 324 - Arbusteti decidui di Arundo donax L.
 - 324 - Arbusteti decidui di Bambusa Schreb.
 - 324 - Arbusteti decidui di Prunus spinosa L.
 - 324 - Arbusteti decidui di Rubus ulmifolius Schott
 - 324 - Mosai di vegetazione arborea e arbustiva pioniera a prevalenza di Robinia pseudoacacia L.
 - 324 - Mosai di vegetazione arborea e arbustiva pioniera a prevalenza di Ulmus minor Miller
 - 324 - Praterie chiuse continue di Brachypodium rupestre (Host) R. et S.
 - 324 - Vigneti abbandonati
 - 324 - Boschi decidui di Alnus altissima (Miller) Swingle
 - 324 - Filari decidui a prevalenza di Alnus altissima (Miller) Swingle
 - 324 - Filari decidui a prevalenza di Populus nigra L.
 - 324 - Filari decidui a prevalenza di Quercus pubescens Willd.
 - 324 - Filari decidui a prevalenza di Robinia pseudoacacia L.
 - 324 - Filari decidui a prevalenza di Ulmus minor Miller
 - 5 - Corpi idrici
 - 512 - Laghi

