

Comune di Osimo
Amministrazione Comunale
 Sindaco: Dott. Simone Pugnali
 Assessore all'Urbanistica e Patrimonio: Dott.ssa Annalisa Pagliarecci

Gruppo tecnico di progettazione
Ufficio progetti speciali ed Edilizia Urbanistica
 Arch. Manuela Vecchiotti
 Responsabile Unico del Procedimento, Progetto di Piano
 Geom. Dario Santagiustina
 Coordinamento Progetti di Piano
 Dott.ssa Sabina Bottaglini
 Aspetti amministrativi
 Collaboratori:
 Dott.ssa Ilaria Marini
 Arch. Chiara Pasqualini

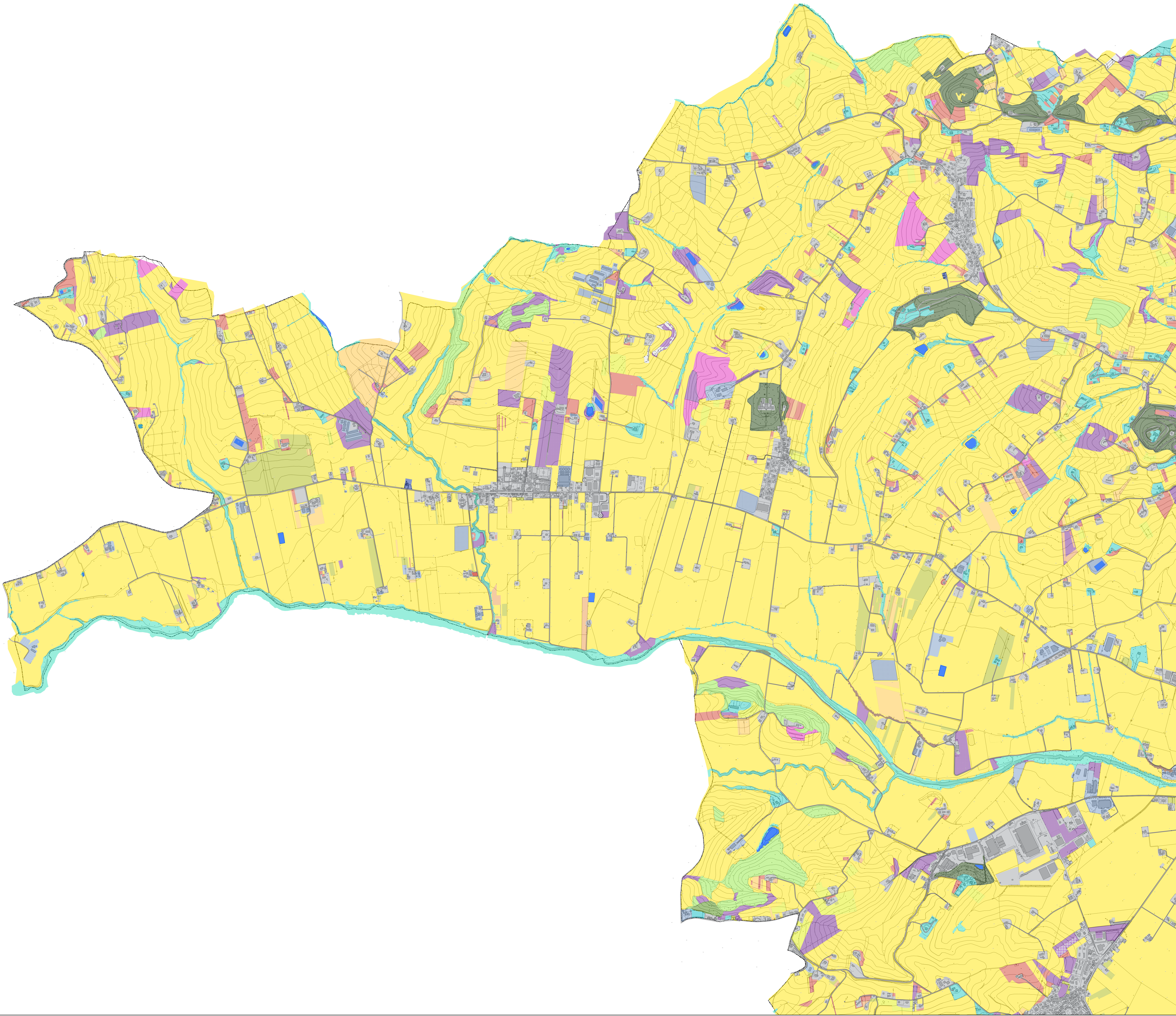
Area Urbanistica Dipartimento SIMAU - UNIVPM
 Prof. Arch. Giovanni Marinelli
 Coordinamento tecnico-scientifico, Progetto di Piano
 Ing. Luca Domenella
 Aspetti tecnico-scientifici, valutazione territoriale, Progetto di Piano
 Ing. Francesco Botticini
 Aspetti urbanistico-territoriali, ineditativi, SIT
 Ing. Monica Pantaloni
 Aspetti ambientali, REM, REC
 Collaboratori:
 Ing. Silvia Mazzoni, Arch. Alessia Boschini
 Arch. Jessica Bruni, Arch. Silvia Cerignoni
 Dott. Luigi Alessandro

Consulenze specialistiche
Aspetti botanico-vegetazionali e Progetto REC
 Dott.ssa For. Carla Bambozzi
 Collaboratori:
 Dott. For. Natalino Capicciotti
 Dott.ssa For. Francesca M. Lallo

Aspetti geologici - geomorfologici
 Dott. Geol. Fabio Vita

Coordinamento della VAS e degli Aspetti Acustici
 Centro Assistenza Ecologica Srl
 Dott. Andrea Ascanti
 Dott. Stefano Virgulti
 Dott.ssa Eleonora Nagliati
 Ing. Ilaria Bechis

Attività di rilievo e modellazione 3D
 Flyengineering s.r.l.



- LEGENDA**
- 1 - Superfici artificiali
 - 11 - Edificati
 - 121 - Aree ed impianti produttivi
 - 122 - Infrastrutture
 - 132 - Discariche
 - 133 - Cantieri
 - 141 - Parchi, verde urbano e ville con parchi annessi
 - 142 - Aree sportive e spazi associati
 - 143 - Cimiteri
 - 2 - Superfici agricole utilizzate
 - 211 - Seminativi, serre e vivai
 - 221 - Vigneti
 - 222 - Frutteti
 - 223 - Oliveti
 - 224 - Impianti di arboricoltura
 - 241 - Seminativi arborati
 - 242 - Orti
 - 3 - Territori boscati e ambienti semi-naturali
 - 311 - Boschi decidui di *Populus nigra* L.
 - 311 - Boschi decidui di *Quercus pubescens* Willd.
 - 311 - Boschi decidui di *Ulmus minor* Miller
 - 312 - Boschi di conifere a prevalenza di *Pinus halepensis* Miller
 - 313 - Boschi misti di latifoglie e conifere
 - 314 - Vegetazione mesogrofia a prevalenza di *Populus nigra* L.
 - 314 - Vegetazione mesogrofia a prevalenza di *Quercus pubescens* Willd.
 - 314 - Vegetazione mesogrofia a prevalenza di *Robinia pseudoacacia* L.
 - 314 - Vegetazione mesogrofia a prevalenza di *Salix alba* L.
 - 314 - Vegetazione mesogrofia a prevalenza di *Ulmus minor* Miller
 - 324 - Arbusteti decidui di *Arundo donax* L.
 - 324 - Arbusteti decidui di *Bambusa Schreb.*
 - 324 - Arbusteti decidui di *Prunus spinosa* L.
 - 324 - Arbusteti decidui di *Rubus ulmifolius* Schott
 - 324 - Mosai di vegetazione arborea e arbustiva pioniera a prevalenza di *Robinia pseudoacacia* L.
 - 324 - Mosai di vegetazione arborea e arbustiva pioniera a prevalenza di *Ulmus minor* Miller
 - 324 - Praterie chiuse continue di *Brachypodium rupestre* (Host) R. et S.
 - 324 - Vigneti abbandonati
 - 324 - Boschi decidui di *Alnus altissima* (Miller) Swingle
 - 324 - Fileri decidui a prevalenza di *Alnus altissima* (Miller) Swingle
 - 324 - Fileri decidui a prevalenza di *Populus nigra* L.
 - 324 - Fileri decidui a prevalenza di *Quercus pubescens* Willd.
 - 324 - Fileri decidui a prevalenza di *Robinia pseudoacacia* L.
 - 324 - Fileri decidui a prevalenza di *Ulmus minor* Miller
 - 5 - Corpi idrici
 - 512 - Laghi

