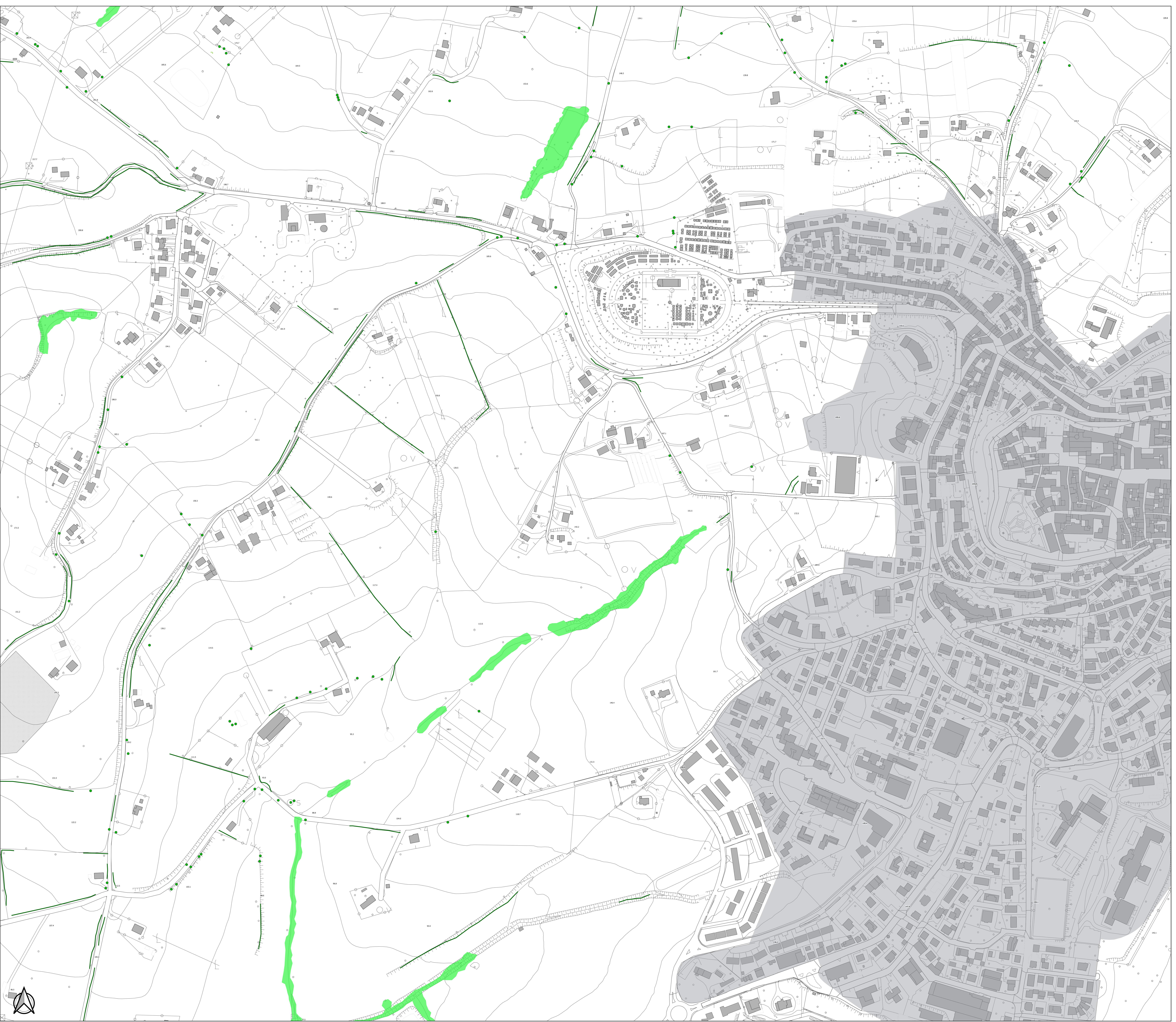


**Comune di Osimo**  
**Amministrazione Comunale**  
 Sindaco  
 Dott. Simone Pugnali  
 Assessore all'Urbanistica e Patrimonio  
 Dott.ssa Annalisa Pagliarecci  
**Gruppo tecnico di progettazione**  
**Ufficio progetti speciali ed Edilizia Urbanistica**  
 Arch. Manuela Vecchiotti  
 Responsabile Unico del Procedimento, Progetto di Piano  
 Geom. Dario Santagiustina  
 Coordinamento Progetti di Piano  
 Dott.ssa Sabina Bottegini  
 Aspetti amministrativi  
 Collaboratori:  
 Dott.ssa Iaria Marini  
 Arch. Chiara Pasqualini  
**Area Urbanistica Dipartimento SIMAU - UNIVPM**  
 Prof. Arch. Giovanni Marinelli  
 Coordinamento tecnico-scientifico, Progetto di Piano  
 Ing. Luca Domenella  
 Aspetti tecnico-culturali, valutazione territoriale, Progetto di Piano  
 Ing. Francesco Botticini  
 Aspetti urbanistico-territoriali, insediativi, SIT  
 Ing. Monica Plantaloni  
 Aspetti ambientali, REM, REC  
 Collaboratori:  
 Ing. Silvia Mazzoni, Arch. Alessia Boschini  
 Arch. Jessica Bruni, Arch. Silvia Cerigioni  
 Dott. Luigi Alessandro  
**Consulenze specialistiche**  
**Aspetti botanico-vegetazionali e Progetto REC**  
 Dott.ssa For. Carla Bambozzi  
 Collaboratori:  
 Dott. For. Natalino Capicciotti  
 Dott.ssa For. Francesca M. Lallo  
**Aspetti geologici - geomorfologici**  
 Dott. Geol. Fabio Vita  
**Coordinamento della VAS e degli Aspetti Acustici**  
 Centro Assistenza Ecologica Srl  
 Dott. Andrea Ascari  
 Dott. Stefano Virgili  
 Dott.ssa Eleonora Nagliati  
 Ing. Iaria Bechi  
**Attività di rilievo e modellazione 3D**  
 Flyengineering s.r.l.



- LEGENDA**
- Aree essenti (art. 48 NTA PRG)
  - Azionamenti urbanistici
- PPAR**
- Emergenze botanico vegetazionali (art. 54 NTA PRG)
  - BA - Eccezionale valore (art. 54.1 NTA PRG)
  - BC - Qualità diffusa (art. 54.2 NTA PRG)
  - Aree Floristiche (art. 55 NTA PRG)
  - Boschi (art. 56 NTA PRG)
- Elementi diffusi di paesaggio agrario (art. 57 NTA PRG)**
- Elementi isolati (art. 57.1 NTA PRG)
  - Siepi (art. 57.2 NTA PRG)
  - Filari (art. 57.3 NTA PRG)
  - Formazioni riparie (art. 57.4 NTA PRG)
  - Boschetti residui (art. 57.5 NTA PRG)

