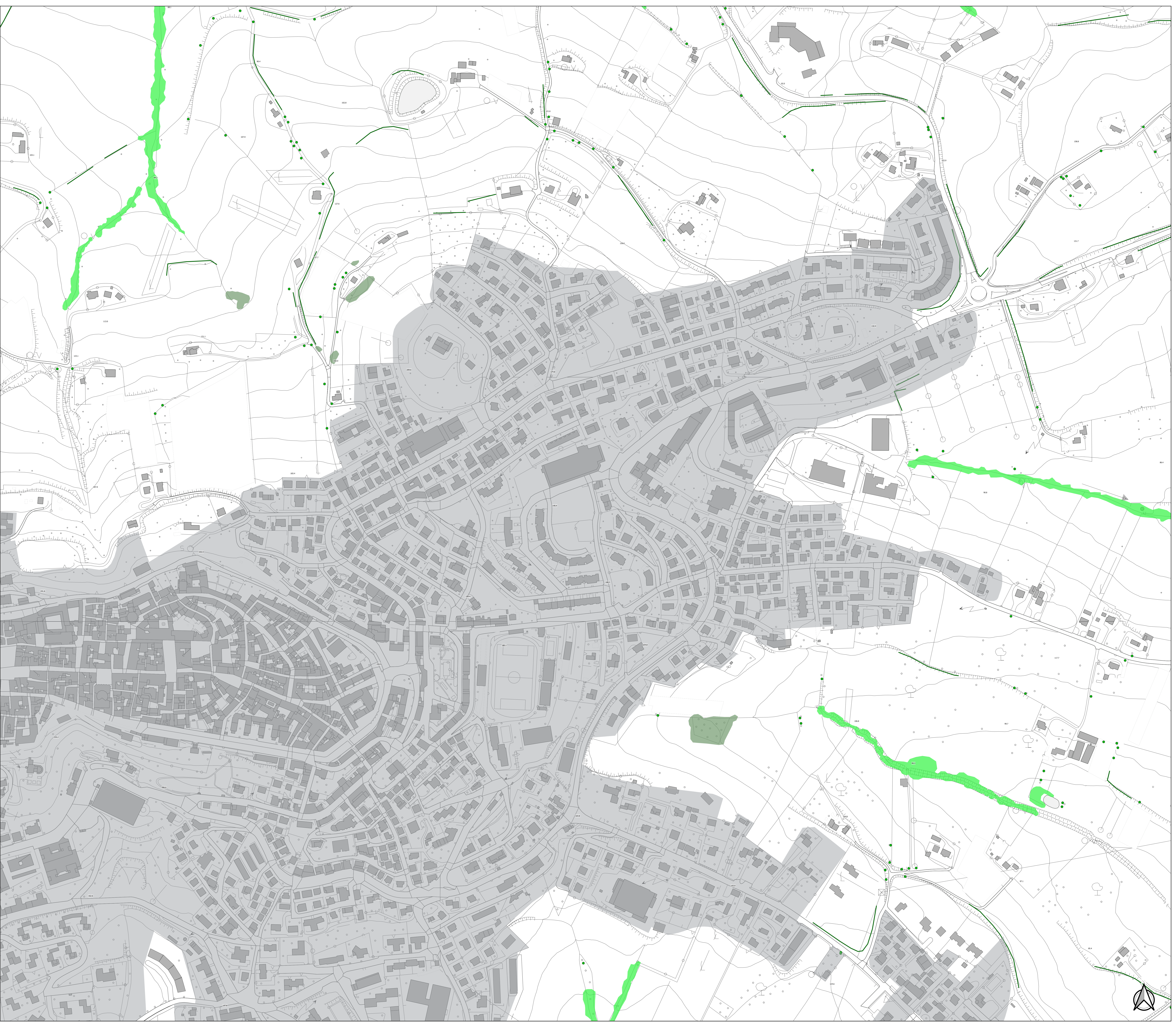


Comune di Osimo
 Amministrazione Comunale
 Sindaco
 Dott. Simone Pugnali
 Assessore all'Urbanistica e Patrimonio
 Dott.ssa Annalisa Pagliarecci
Gruppo tecnico di progettazione
Ufficio progetti speciali ed Edilizia Urbanistica
 Arch. Manuela Vecchiotti
 Responsabile Unico del Procedimento, Progetto di Piano
 Geom. Dario Santagiustina
 Coordinamento, Progetto di Piano
 Dott.ssa Sabina Bottegini
 Aspetti amministrativi
 Collaboratori:
 Dott.ssa Ilaria Marini
 Arch. Chiara Pasqualini
Area Urbanistica Dipartimento SIMAU - UNIVPM
 Prof. Arch. Giovanni Marinelli
 Coordinamento tecnico-scientifico, Progetto di Piano
 Ing. Luca Domenella
 Aspetti tecnico-scientifici, valutazione territoriale, Progetto di Piano
 Ing. Francesco Botticini
 Aspetti urbanistico-territoriali, ineditativi, SIT
 Ing. Monica Plantaroni
 Aspetti ambientali, REM, REC
 Collaboratori:
 Ing. Silvia Mazzoni, Arch. Alessia Boschini
 Arch. Jessica Bruni, Arch. Silvia Cerigioni
 Dott. Luigi Alessandro
Consulenze specialistiche
Aspetti botanico-vegetazionali e Progetto REC
 Dott.ssa For. Carla Bambozzi
 Collaboratori:
 Dott. For. Natalino Capicciotti
 Dott.ssa For. Francesca M. Lallo
Aspetti geologici - geomorfologici
 Dott. Geol. Fabio Vita
Coordinamento della VAS e degli Aspetti Acustici
 Centro Assistenza Ecologica Srl
 Dott. Andrea Ascanti
 Dott. Stefano Virgulti
 Dott.ssa Eleonora Nagliati
 Ing. Ilaria Bechis
Attività di rilievo e modellazione 3D
 Flyengineering s.r.l.



- LEGENDA**
- Aree esenti (art. 48 NTA PRG)
 - Azzonamenti urbanistici
- PPAR**
- Emergenze botanico vegetazionali (art. 54 NTA PRG)
 - BA - Eccezionale valore (art. 54.1 NTA PRG)
 - BC - Qualità diffusa (art. 54.2 NTA PRG)
- AREE FLORISTICHE**
- Aree Floristiche (art. 55 NTA PRG)
 - Boschi (art. 56 NTA PRG)
- Elementi diffusi del paesaggio agrario (art. 57 NTA PRG)**
- Elementi isolati (art. 57.1 NTA PRG)
 - Siepi (art. 57.2 NTA PRG)
 - Filari (art. 57.3 NTA PRG)
 - Formazioni riparie (art. 57.4 NTA PRG)
 - Boschetti residui (art. 57.5 NTA PRG)

