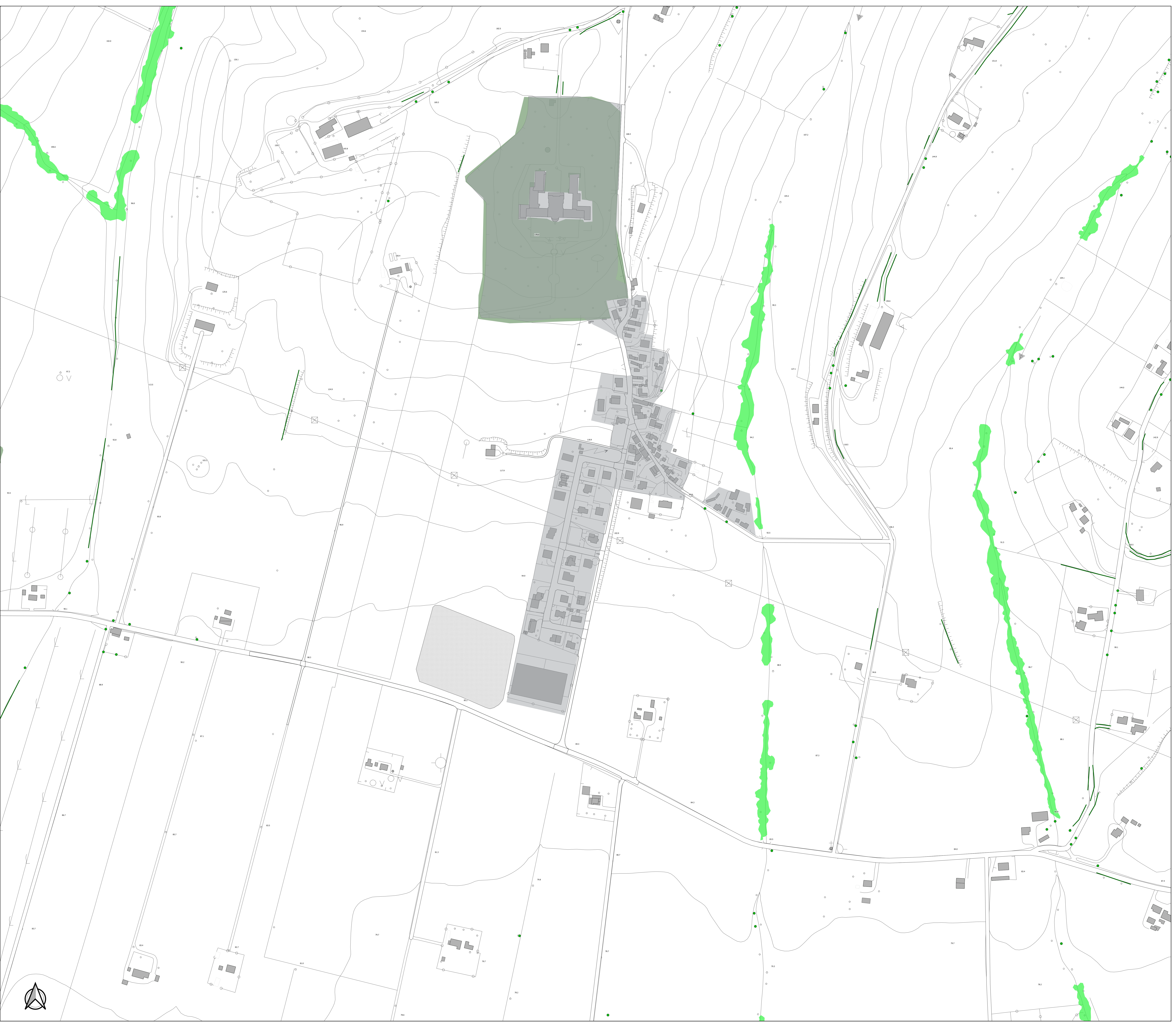


Comune di Osimo	
Amministrazione Comunale Sindaco Dott. Simone Pugnali	Assessore all'Urbanistica e Patrimonio Dott.ssa Annalisa Pagliarecci
Gruppo tecnico di progettazione	
Ufficio progetti speciali ed Edilizia Urbanistica Arch. Manuela Vecchiotti Responsabile Unico del Procedimento, Progetto di Piano Geom. Dario Santagiustina Coordinamento Progetti di Piano Dott.ssa Sabina Bottegnini Aspetti amministrativi Collaboratori Dott.ssa Ilaria Marini Arch. Chiara Pasqualini	Area Urbanistica Dipartimento SIMAU - UNIVPM Prof. Arch. Giovanni Marinelli Coordinamento tecnico-scientifico, Progetto di Piano Ing. Luca Domenella Aspetti tecnico-culturali, valutazione territoriale, Progetto di Piano Ing. Francesco Botticini Aspetti urbanistico-territoriali, insediativi, SIT Ing. Monica Plantoni Aspetti ambientali, REM, REC Collaboratori Ing. Silvia Mazzoni, Arch. Alessia Boschini Arch. Jessica Bruni, Arch. Silvia Cerignoni Dott. Luigi Alessandro
Consulenze specialistiche	
Aspetti botanico-vegetazionali e Progetto REC Dott.ssa For. Carla Bambozzi Collaboratori Dott. For. Natalino Capicciotti Dott.ssa For. Francesca M. Lallo	Aspetti geologici - geomorfologici Dott. Geol. Fabio Vita
Attività di rilievo e modellazione 3D Flyengineering s.r.l.	Coordinamento della VAS e degli Aspetti Acustici Centro Assistenza Ecologica Srl Dott. Andrea Ascari Dott. Stefano Virgulti Dott.ssa Eleonora Nagliati Ing. Ilaria Bechis



- LEGENDA**
- Aree esenti (art. 48 NTA PRG)
 - Azzonamenti urbanistici
- PPAR**
- Emergenze botanico vegetazionali (art. 54 NTA PRG)
 - BA - Eccezionale valore (art. 54.1 NTA PRG)
 - BC - Qualità diffusa (art. 54.2 NTA PRG)
- Elementi diffusi del paesaggio agrario (art. 57 NTA PRG)**
- Elementi isolati (art. 57.1 NTA PRG)
 - Siepi (art. 57.2 NTA PRG)
 - Filari (art. 57.3 NTA PRG)
 - Formazioni riparie (art. 57.4 NTA PRG)
 - Boschetti residui (art. 57.5 NTA PRG)

