

**Comune di Osimo**  
**Amministrazione Comunale**  
 Sindaco: Dott. Simone Pugnali  
 Assessore all'Urbanistica e Patrimonio: Dott.ssa Annalisa Pagliarecci

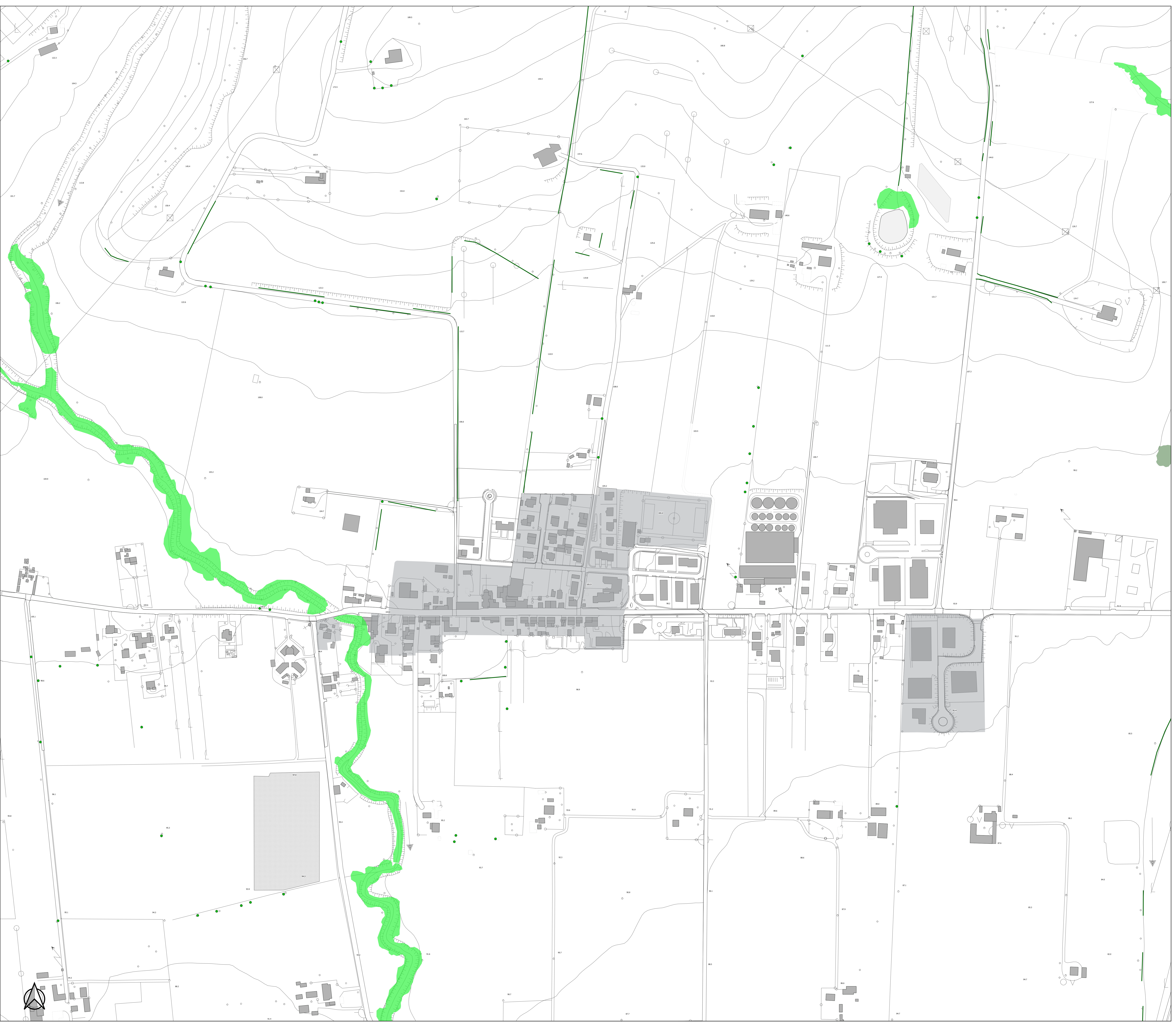
**Gruppo tecnico di progettazione**  
**Ufficio progetti speciali ed Edilizia Urbanistica**  
 Arch. Manuela Vecchiotti  
 Resp. Ufficio Unico del Procedimento, Progetto di Piano  
 Geom. Dario Santagiustina  
 Coordinamento, Progetto di Piano  
 Dott.ssa Sabina Bottegini  
 Aspetti amministrativi  
 Collaboratori:  
 Dott.ssa Iaria Marini  
 Arch. Chiara Pasqualini

**Consulenze specialistiche**  
**Aspetti botanico-vegetazionali e Progetto REC**  
 Dott.ssa For. Carla Bambozzi  
 Collaboratori:  
 Dott. For. Natalino Capicciotti  
 Dott.ssa For. Francesca M. Lallo

**Aspetti geologici - geomorfologici**  
 Dott. Geol. Fabio Vita

**Coordinamento della VAS e degli Aspetti Acustici**  
 Centro Assistenza Ecologica Srl  
 Dott. Andrea Ascanti  
 Dott. Stefano Virgulti  
 Dott.ssa Eleonora Nagliati  
 Ing. Ilaria Bechis

**Attività di rilievo e modellazione 3D**  
 Flyengineering s.r.l.



- LEGENDA**
- Aree esenti (art. 48 NTA PRG)
  - Azzonamenti urbanistici
- PPAR**
- Emergenze botanico vegetazionali (art. 54 NTA PRG)
  - BA - Eccezionale valore (art. 54.1 NTA PRG)
  - BC - Qualità diffusa (art. 54.2 NTA PRG)
- Elementi diffusi del paesaggio agrario (art. 57 NTA PRG)**
- Aree Floristiche (art. 55 NTA PRG)
  - Boschi (art. 56 NTA PRG)
  - Elementi isolati (art. 57.1 NTA PRG)
  - Siepi (art. 57.2 NTA PRG)
  - Filari (art. 57.3 NTA PRG)
  - Formazioni riparie (art. 57.4 NTA PRG)
  - Boschetti residui (art. 57.5 NTA PRG)

