

**Comune di Osimo**  
**Amministrazione Comunale**  
 Sindaco  
 Dott. Simone Pugnali  
 Assessore all'Urbanistica e Patrimonio  
 Dott.ssa Annalisa Pagliarecci

**Gruppo tecnico di progettazione**  
**Ufficio progetti speciali ed Edilizia Urbanistica**  
 Arch. Manuela Vecchiotti  
 Responsabile Unico del Procedimento, Progetto di Piano  
 Geom. Dario Santagiustina  
 Coordinamento Progetti di Piano  
 Dott.ssa Sabina Bottegini  
 Aspetti amministrativi  
 Collaboratori  
 Dott.ssa Ilaria Marini  
 Arch. Chiara Pasqualini

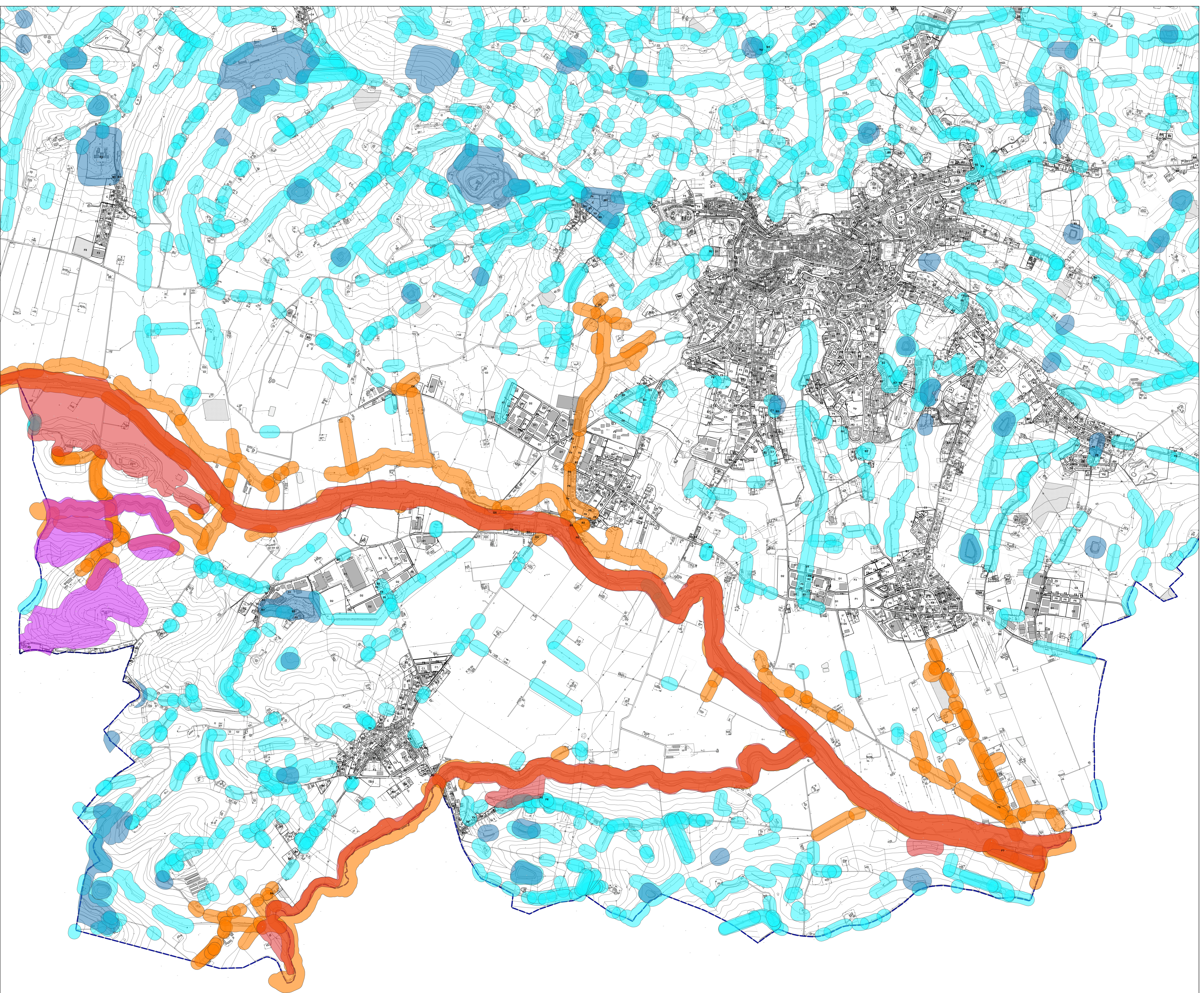
**Area Urbanistica Dipartimento SIMAU - UNIVPM**  
 Prof. Arch. Giovanni Marinelli  
 Coordinamento tecnico-scientifico, Progetto di Piano  
 Ing. Luca Domenella  
 Aspetti tecnico-culturali, valutazione territoriale, Progetto di Piano  
 Ing. Francesco Botticini  
 Aspetti urbanistico-territoriali, insediativi, SIT  
 Ing. Monica Pantaloni  
 Aspetti ambientali, REM, REC  
 Collaboratori  
 Ing. Silvia Mazzoni, Arch. Alessia Boschini  
 Arch. Jessica Bruni, Arch. Silvia Cerigioni  
 Dott. Luigi Alessandro

**Consulenze specialistiche**  
**Aspetti botanico-vegetazionali e Progetto REC**  
 Dott.ssa For. Carla Bambozzi  
 Collaboratori  
 Dott. For. Natalino Capicciotti  
 Dott.ssa For. Francesca M. Lallo

**Aspetti geologici - geomorfologici**  
 Dott. Geol. Fabio Vita

**Attività di rilievo e modellazione 3D**  
 Flyengineering s.r.l.

**Coordinamento della VAS e degli Aspetti Acustici**  
 Centro Assistenza Ecologica Srl  
 Dott. Andrea Ascanti  
 Dott. Stefano Virgili  
 Dott.ssa Eleonora Nagliati  
 Ing. Ilaria Bechis



- LEGENDA**
- Azzionamenti urbanistici PRG
  - Sistemi di connessione**
    - Sistemi di connessione di interesse regionale
    - Sistemi di connessione di interesse locale
  - Stepping stone**
    - Stepping stone collegata regionale
    - Stepping stone non collegata
  - Elementi lineari**
    - Elemento lineare regionale
    - Elementi lineari locali
    - Elementi lineari non collegati

