



Provincia di Ancona
CITTÀ DI OSIMO

UNIVERSITÀ
POLITECNICA
DELLE MARCHE



PIANO URBANISTICO COMUNALE

SERIE L: MZS MICROZONAZIONE SISMICA II LIVELLO	L1
CARTA GEOLOGICA TECNICA	
scala 1:15.000	

ELABORATI DI ADOZIONE DEFINITIVA | OTTOBRE 2023

L.R. 34/92 Art. 26.2

Comune di Osimo

Amministrazione Comunale

Sindaco

Dott. Simone Pugnalone

Assessore all'Urbanistica e Patrimonio

Dott.ssa Annalisa Pagliarecci

Gruppo tecnico di progettazione

Ufficio progetti speciali ed Edilizia Urbanistica

Arch. Manuela Vecchietti

Responsabile Unico del Procedimento, Progetto di Piano

Geom. Dario Santagiustina

Coordinamento, Progetto di Piano

Dott.ssa Sabina Bottegoni

Aspetti amministrativi

Collaboratori

Dott.ssa Ilaria Marini

Arch. Chiara Pasqualini

Area Urbanistica Dipartimento SIMAU - UNIVPM

Prof. Arch. Giovanni Marinelli

Coordinamento tecnico-scientifico, Progetto di Piano

Ing. Luca Domenella

Aspetti storico-culturali, resilienza territoriale, Progetto di Piano

Ing. Francesco Botticini

Aspetti urbano-territoriali, insediativi, SIT

Ing. Monica Pantaloni

Aspetti ambientali, REM, REC

Collaboratori

Ing. Silvia Mazzoni, Arch. Alessia Boschini

Arch. Jessica Bruni, Arch. Silvia Cerigioni

Dott. Luigi Alessandrino

Consulenze specialistiche

Aspetti botanico-vegetazionali

Studio Forestale Associato
ForestAmbiente
Dott.ri N. Capicciotti e C. Bambozzi
Gestione Forestale
Progettazione verde urbano
Tecnologia del Legno
www.forestambiente.it
studio@forestambiente.it



Dott.ssa For. Carla Bambozzi

Collaboratori

Dott. For. Natalino Capicciotti

Dott.ssa For. Francesca M. Lallo

Coordinamento della VAS e degli Aspetti Acustici



Centro assistenza Ecologica Srl

Dott. Andrea Ascani

Dott. Stefano Virgulti

Dott.ssa Eleonora Nagliati

Ing. Ilaria Bechis

Attività di rilievo e modellazione 3D



Aspetti geologici - geomorfologici

Dott. Geol. Fabio Vita

Contributi di settore

Microzonazione sismica

Dott. Geol. Maurizio Piccini

MICROZONAZIONE SISMICA

Carta geologico-technica

Scala 1 : 15.000

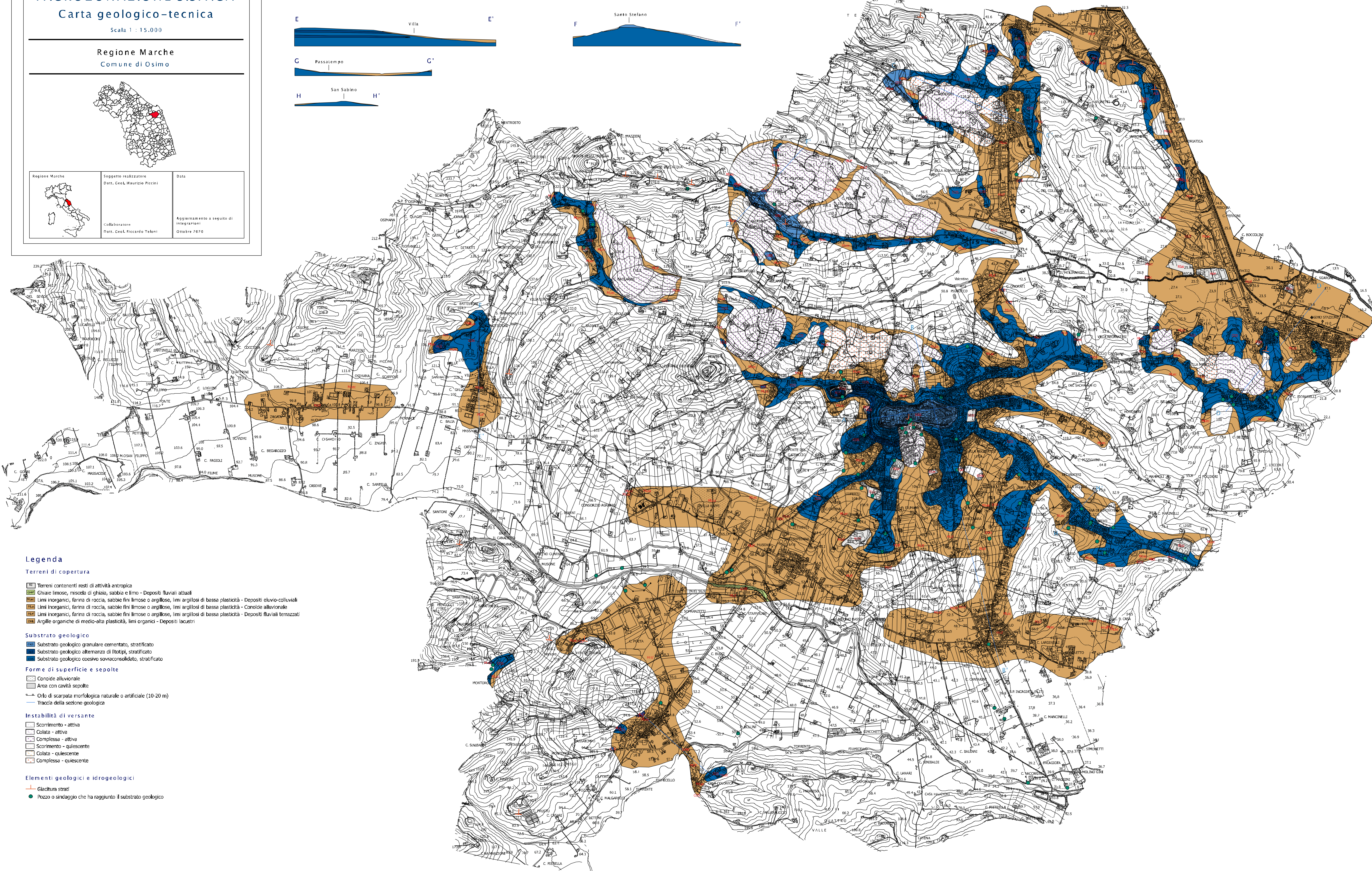
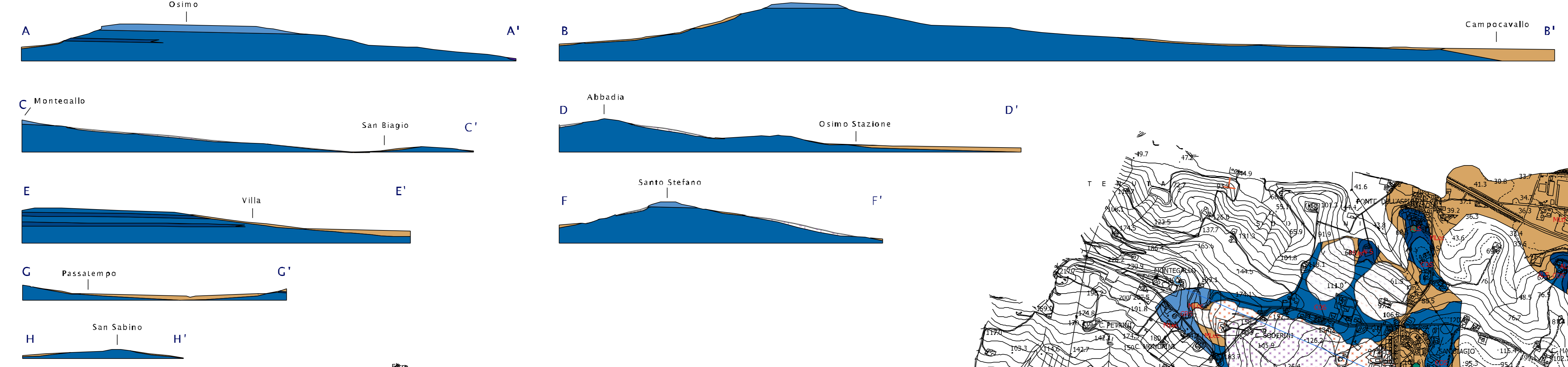
Regione Marche
 Comune di Osimo



Regione Marche	Soggetto realizzatore Dott. Geol. Maurizio Piccini	Data
	Collaboratore Dott. Geol. Riccardo Teloni	Aggiornamento a seguito di integrazioni Ottobre 2010

Sezioni

scala 1:10000



Legenda

- Terreni di copertura**
- Terreni contenenti resti di attività antropica
 - Chiere limose, miscela di ghiaia, sabbia e limo - Depositi fluviali attuali
 - Limi inorganici, farina di roccia, sabbie fini limose o argillose, limi argillosi di bassa plasticità - Depositi eluvio-colluviali
 - Limi inorganici, farina di roccia, sabbie fini limose o argillose, limi argillosi di bassa plasticità - Conoidi alluvionali
 - Limi inorganici, farina di roccia, sabbie fini limose o argillose, limi argillosi di bassa plasticità - Depositi fluviali terrazzati
 - Argille organiche di medio-alta plasticità, limi organici - Depositi lacustri
- Substrato geologico**
- Substrato geologico granulare cementato, stratificato
 - Substrato geologico alternanza di litotipi, stratificato
 - Substrato geologico coesivo sovracconsolidato, stratificato
- Forme di superficie e sepolte**
- Conoidi alluvionali
 - Area con cavità sepolte
 - Orlo di scarpata morfologica naturale o artificiale (10-20 m)
 - Traccia della sezione geologica
- Instabilità di versante**
- Scorrimento - attiva
 - Colata - attiva
 - Complessa - attiva
 - Scorrimento - quiescente
 - Colata - quiescente
 - Complessa - quiescente
- Elementi geologici e idrogeologici**
- Giacitura strat.
 - Pozzo o sondaggio che ha raggiunto il substrato geologico