



Provincia di Ancona
CITTÀ DI OSIMO

UNIVERSITÀ
POLITECNICA
DELLE MARCHE



PIANO URBANISTICO COMUNALE

SERIE L: MZS MICROZONAZIONE SISMICA II LIVELLO	<h1>L3</h1>
CARTE DELLE MICROZONE OMOGENEE IN PROSPETTIVA SISMICA	
scala 1:15.000	

ELABORATI DI ADOZIONE DEFINITIVA | OTTOBRE 2023

L.R. 34/92 Art. 26.2

Comune di Osimo

Amministrazione Comunale

Sindaco

Dott. Simone Pugnaroni

Assessore all'Urbanistica e Patrimonio

Dott.ssa Annalisa Pagliarecci

Gruppo tecnico di progettazione

Ufficio progetti speciali ed Edilizia Urbanistica

Arch. Manuela Vecchiatti

Responsabile Unico del Procedimento, Progetto di Piano

Geom. Dario Santagiustina

Coordinamento, Progetto di Piano

Dott.ssa Sabina Bottegoni

Aspetti amministrativi

Collaboratori

Dott.ssa Ilaria Marini

Arch. Chiara Pasqualini

Area Urbanistica Dipartimento SIMAU - UNIVPM

Prof. Arch. Giovanni Marinelli

Coordinamento tecnico-scientifico, Progetto di Piano

Ing. Luca Domenella

Aspetti storico-culturali, resilienza territoriale, Progetto di Piano

Ing. Francesco Botticini

Aspetti urbano-territoriali, insediativi, SIT

Ing. Monica Pantaloni

Aspetti ambientali, REM, REC

Collaboratori

Ing. Silvia Mazzoni, Arch. Alessia Boschini

Arch. Jessica Bruni, Arch. Silvia Cerigioni

Dott. Luigi Alessandrino

Consulenze specialistiche

Aspetti botanico-vegetazionali



Dott.ssa For. Carla Bambozzi

Collaboratori

Dott. For. Natalino Capicciotti

Dott.ssa For. Francesca M. Lallo

PIAN - VIVERE PAN AL FINE-DE-SIAK

Coordinamento della VAS e degli Aspetti Acustici



Centro assistenza Ecologica Srl

Dott. Andrea Ascani

Dott. Stefano Virgulti

Dott.ssa Eleonora Nagliati

Ing. Ilaria Bechis

Attività di rilievo e modellazione 3D



Contributi di settore

Microzonazione sismica

Dott. Geol. Maurizio Piccini

Aspetti geologici - geomorfologici

Dott. Geol. Fabio Vita



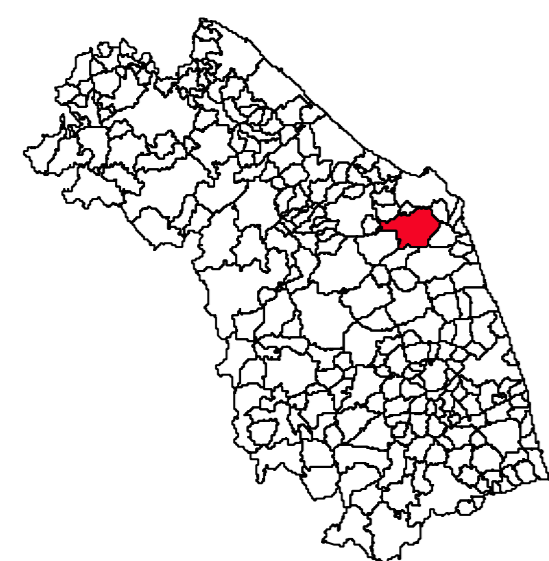
Attuazione dell'articolo 11 della legge 24 giugno 2009 n. 72
 Programma regionale degli studi e indagini di microzonazione sismica di II livello -
 Annuale 2015

MICROZONAZIONE SISMICA

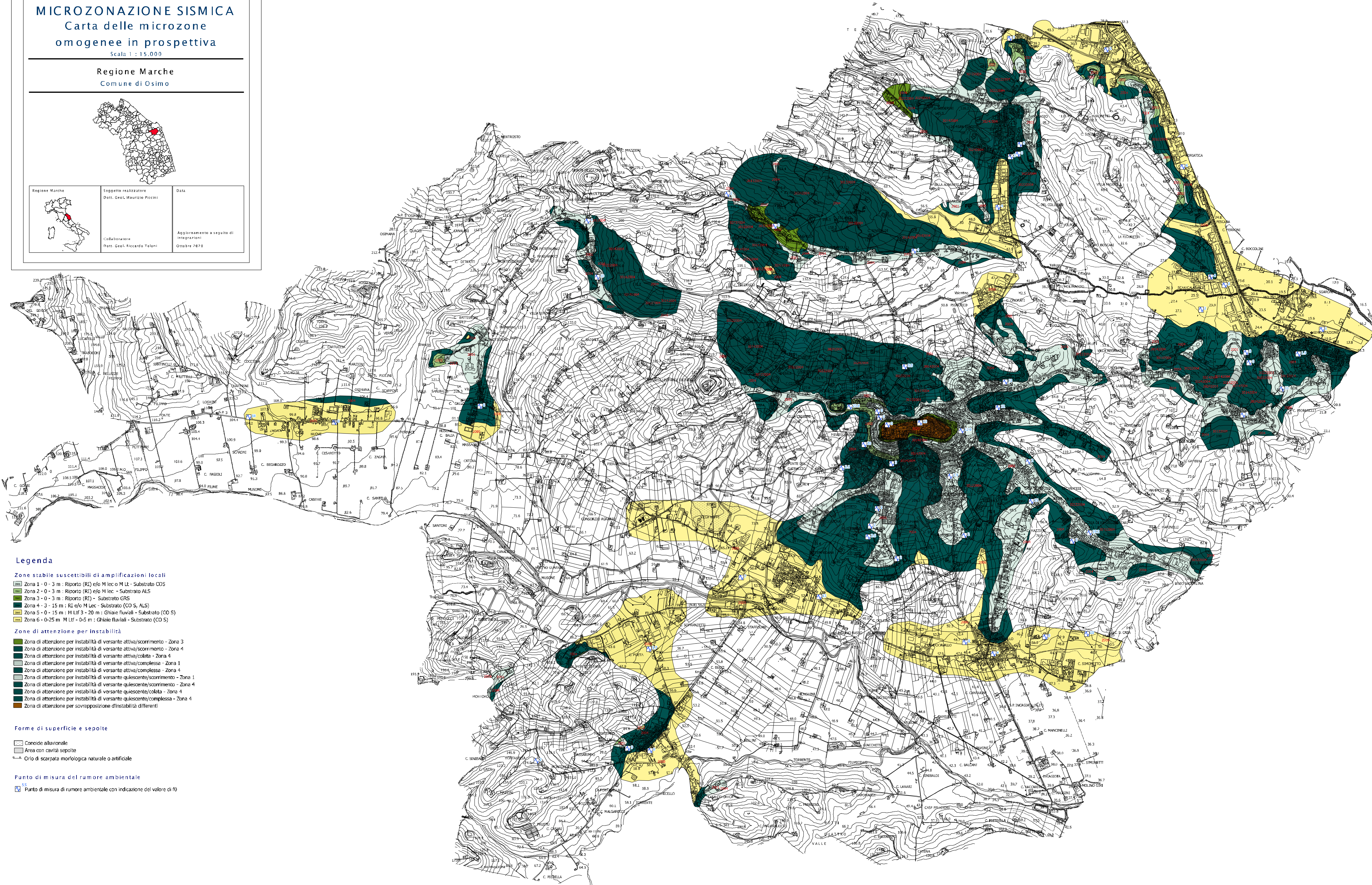
Carta delle microzone omogenee in prospettiva

Scala 1 : 15.000

Regione Marche
 Comune di Osimo



Regione Marche	Soggetto realizzatore Dott. Geol. Maurizio Piccini	Data
	Collaboratore Dott. Geol. Riccardo Teloni	Aggiornamento a seguito di integrazioni Ottobre 2020



Legenda

Zone stabili suscettibili di amplificazioni locali

- Zona 1 - 0 - 3 m : Riperto (R1) e/o M loc o M Lt - Substrato CO5
- Zona 2 - 0 - 3 m : Riperto (R1) e/o M loc - Substrato ALS
- Zona 3 - 0 - 3 m : Riperto (R1) - Substrato GRS
- Zona 4 - 3 - 15 m : RI e/o M Loc - Substrato (CO S, ALS)
- Zona 5 - 0 - 15 m : M Lt 3 - 20 m : Ghiaie fluviali - Substrato (CO S)
- Zona 6 - 0-25 m M Lt - 0-5 m : Ghiaie fluviali - Substrato (CO S)

Zone di attenzione per instabilità

- Zona di attenzione per instabilità di versante attiva/scorrimento - Zona 3
- Zona di attenzione per instabilità di versante attiva/scorrimento - Zona 4
- Zona di attenzione per instabilità di versante attiva/colata - Zona 4
- Zona di attenzione per instabilità di versante attiva/complessa - Zona 1
- Zona di attenzione per instabilità di versante attiva/complessa - Zona 4
- Zona di attenzione per instabilità di versante quiescente/scorrimento - Zona 1
- Zona di attenzione per instabilità di versante quiescente/scorrimento - Zona 4
- Zona di attenzione per instabilità di versante quiescente/colata - Zona 4
- Zona di attenzione per instabilità di versante quiescente/complessa - Zona 4
- Zona di attenzione per sovrapposizione d'instabilità differenti

Forme di superficie e sepolte

- Conoide alluvionale
- Area con cavità sepolte
- Orlo di scarpata morfologica naturale o artificiale

Punto di misura del rumore ambientale

- Punto di misura di rumore ambientale con indicazione del valore di f0