



Provincia di Ancona
CITTÀ DI OSIMO

UNIVERSITÀ
POLITECNICA
DELLE MARCHE



PIANO URBANISTICO COMUNALE

| | |
|---|---------------|
| SERIE L: MZS MICROZONAZIONE SISMICA II LIVELLO | <h1>L5.1</h1> |
| CARTA MICROZONAZIONE SISMICA PERIODO 0.1 - 0.5 | |
| scala 1:15.000 | |

ELABORATI DI ADOZIONE DEFINITIVA | OTTOBRE 2023

L.R. 34/92 Art. 26.2

Comune di Osimo

Amministrazione Comunale

Sindaco

Dott. Simone Pugnalone

Assessore all'Urbanistica e Patrimonio

Dott.ssa Annalisa Pagliarecci

Gruppo tecnico di progettazione

Ufficio progetti speciali ed Edilizia Urbanistica

Arch. Manuela Vecchietti

Responsabile Unico del Procedimento, Progetto di Piano

Geom. Dario Santagiustina

Coordinamento, Progetto di Piano

Dott.ssa Sabina Bottegoni

Aspetti amministrativi

Collaboratori

Dott.ssa Ilaria Marini

Arch. Chiara Pasqualini

Area Urbanistica Dipartimento SIMAU - UNIVPM

Prof. Arch. Giovanni Marinelli

Coordinamento tecnico-scientifico, Progetto di Piano

Ing. Luca Domenella

Aspetti storico-culturali, resilienza territoriale, Progetto di Piano

Ing. Francesco Botticini

Aspetti urbano-territoriali, insediativi, SIT

Ing. Monica Pantaloni

Aspetti ambientali, REM, REC

Collaboratori

Ing. Silvia Mazzoni, Arch. Alessia Boschini

Arch. Jessica Bruni, Arch. Silvia Cerigioni

Dott. Luigi Alessandrino

Consulenze specialistiche

Aspetti botanico-vegetazionali

Studio Forestale Associato
ForestAmbiente
Dott.ssi N. Capicciotti e C. Bambozzi
Gestione Forestale
Progettazione verde urbano
Tecnologia del Legno
www.forestambiente.it
studio@forestambiente.it



Dott.ssa For. Carla Bambozzi

Collaboratori

Dott. For. Natalino Capicciotti

Dott.ssa For. Francesca M. Lallo

Coordinamento della VAS e degli Aspetti Acustici



Centro assistenza Ecologica Srl

Dott. Andrea Ascani

Dott. Stefano Virgulti

Dott.ssa Eleonora Nagliati

Ing. Ilaria Bechis

Attività di rilievo e modellazione 3D



Aspetti geologici - geomorfologici

Dott. Geol. Fabio Vita

Contributi di settore

Microzonazione sismica

Dott. Geol. Maurizio Piccini



Attuazione dell'articolo 11 della legge 24 giugno 2009 n. 72
 Programma regionale degli studi e indagini di microzonazione sismica di II' livello -
 Annualità 2015

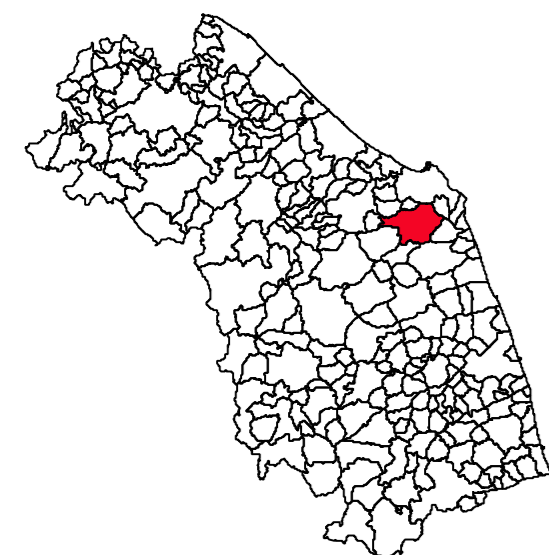
MICROZONAZIONE SISMICA

Carta di microzonazione sismica

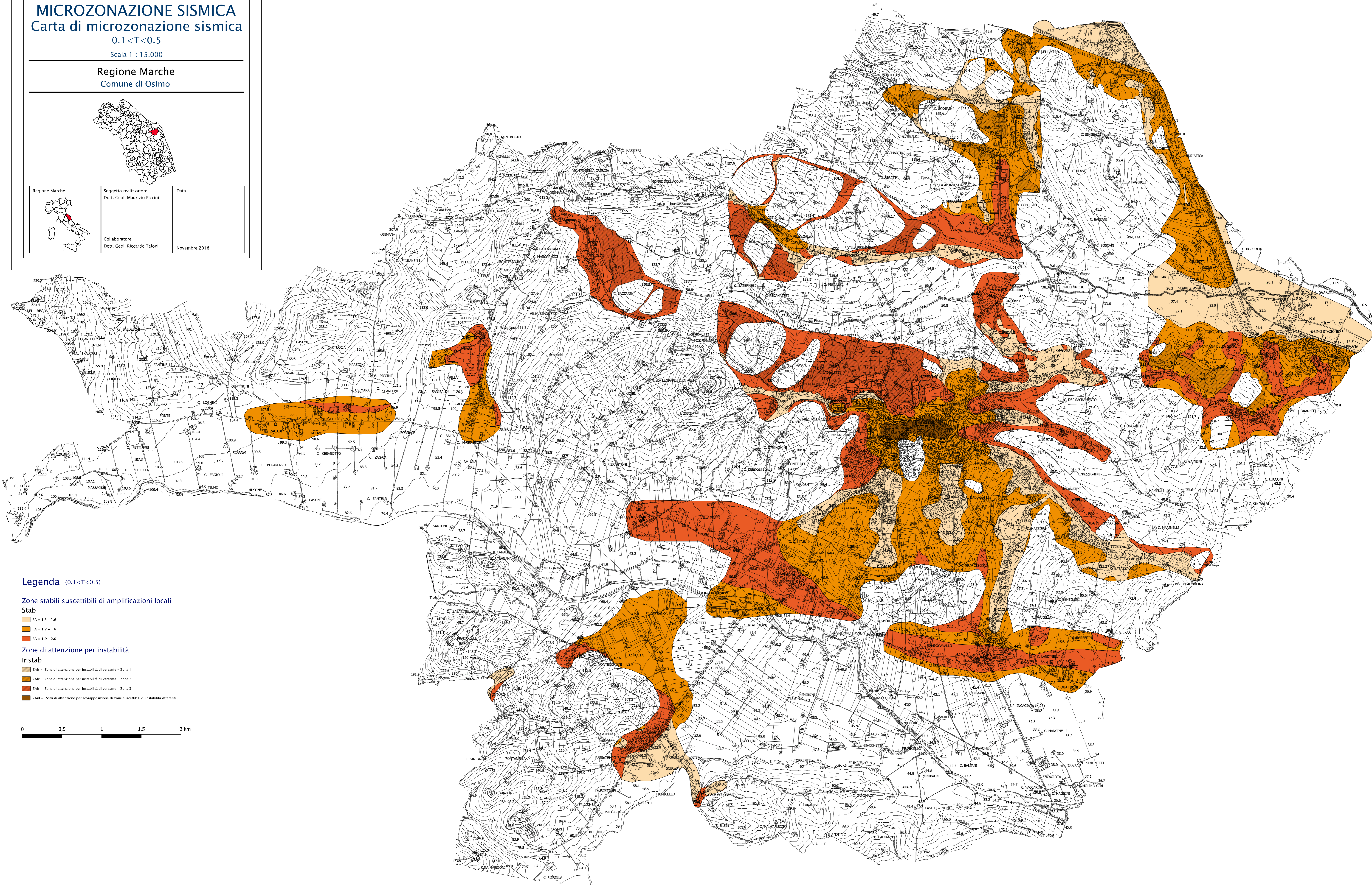
0.1 < T < 0.5

Scala 1 : 15.000

Regione Marche
 Comune di Osimo



| | | |
|--------------------|---|---------------|
| Regione Marche | Soggetto realizzatore Dott. Geol. Maurizio Piccini | Data |
| | Collaboratore Dott. Geol. Riccardo Teloni | Novembre 2018 |



Legenda (0.1 < T < 0.5)

Zone stabili suscettibili di amplificazioni locali

Stab

- FA = 1.5 - 1.6
- FA = 1.7 - 1.8
- FA = 1.9 - 2.0

Zone di attenzione per instabilità

Instab

- ZAF1 - Zona di attenzione per instabilità di versante - Zona 1
- ZAF2 - Zona di attenzione per instabilità di versante - Zona 2
- ZAF3 - Zona di attenzione per instabilità di versante - Zona 3
- ZAd - Zona di attenzione per sovrapposizione di zone suscettibili di instabilità differenti

